

**АКТ ОБСЛЕДОВАНИЯ
объекта социальной инфраструктуры
К ПАСПОРТУ ДОСТУПНОСТИ ОСИ
№ 18/1-2**

г. Керчь

« 15 » 09 2021 г.

1. Общие сведения об объекте

- 1.1. Наименование (вид) объекта Объект образования
- 1.2. Адрес объекта 298306, Российская Федерация, Республика Крым, г. Керчь, ул. Войкова, д.1
- 1.3. Сведения о размещении объекта: отдельно стоящее здание состоящие из 2-х, 3-х и 4-х этажей 8876,0 кв.м
- 1.4. Год постройки здания 1953-1979 г., последний капитальный ремонт 2021г
- 1.5. Дата предстоящих плановых ремонтных работ: текущего 2022г., капитального 2036г.
- 1.6. Название организации (учреждения), (полное юридическое наименование – согласно Уставу, краткое наименование) Государственное бюджетное профессиональное образовательное учреждение Республики Крым «Керченский политехнический колледж»
- 1.7. Юридический адрес организации (учреждения): 298306.Республика Крым, г. Керчь, ул. Войкова, 1, тел. 6-75-96, 6-75-94, http://kerchpoliteh.ru/

2. Характеристика деятельности организации на объекте

- 2.1 Сфера деятельности образование
- 2.2 Виды оказываемых услуг образовательные
- 2.3 Форма оказания услуг: на объекте
- 2.4 Категории обслуживаемого населения по возрасту: все возрастные категории
- 2.5 Категории обслуживаемых инвалидов: инвалиды, передвигающиеся на коляске; инвалиды с нарушениями опорно-двигательного аппарата; инвалиды с нарушениями зрения; инвалиды с нарушениями слуха, инвалиды с нарушениями умственного развития.
- 2.6 Плановая мощность: посещаемость (количество обслуживаемых в день), вместимость, пропускная способность 1400 человек.
- 2.7 Участие в исполнении ИПР инвалида, ребенка-инвалида (да, нет) нет

3. Состояние доступности объекта

3.1 Путь следования к объекту пассажирским транспортом

(описать маршрут движения с использованием пассажирского транспорта) Маршрутное такси № 18,19,24,35, троллейбус и автобус №40,41 до остановки «Фабрика-кухня»
наличие адаптированного пассажирского транспорта к объекту нет

3.2 Путь к объекту от ближайшей остановки пассажирского транспорта:

- 3.2.1 расстояние до объекта от остановки транспорта 400 м
- 3.2.2 время движения (пешком) 15-20 мин
- 3.2.3 наличие выделенного от проезжей части пешеходного пути (да, нет), да
- 3.2.4 Перекрестки: нерегулируемые;
- 3.2.5 Информация на пути следования к объекту: нет
- 3.2.6 Перепады высоты на пути: есть

3.3 Организация доступности объекта для инвалидов – форма обслуживания

№№ п/п	Категория инвалидов (вид нарушения)	Вариант организации доступности объекта (формы обслуживания)*
1.	Все категории инвалидов и МГН	Б
	<i>в том числе инвалиды:</i>	
2	передвигающиеся на креслах-колясках	Б
3	с нарушениями опорно-двигательного аппарата	А
4	с нарушениями зрения	А
5	с нарушениями слуха	А
6	с нарушениями умственного развития	А

* - указывается один из вариантов: «А», «Б», «ДУ», «ВНД»

3.4 Состояние доступности основных структурно-функциональных зон

№№ п/п	Основные структурно-функциональные зоны	Состояние доступности, в том числе для основных категорий инвалидов**	Приложение	
			№ на плане	№ фото
1	Территория, прилегающей к зданию	ДЧ-В	1.1,1.2	1,2,3,4,5
	Вход в здание№1	ДЧ-В	2.1	6,7,8
2	Вход в здание№2	ДП-В	2.2	9-12
3	Путь (пути) движения внутри здания (в т.ч. пути эвакуации)	ДП-И (Г, У, С, О); ДЧ-И (К)	3.1,3.2	10,13-32
	Зона целевого назначения (кабинетная форма)	ДП-И (Г, У, С, О); ДЧ-И (К)	4.1	33-38
4	Зона целевого назначения (зальная форма обслуживания)	ДП-В	4.2	39-42
	Зона целевого назначения (прилавочная форма обслуживания)	ДП-И (О, У, Г, С); ДЧ – И (К)	4.3	43,44
5	Санитарно-гигиенические помещения	ДП-В	5.1, 5.2	45-50
6	Система информации и связи (на всех зонах)	ДП-В		11,23,26,31,32, 43,47,48,51-64
7	Пути движения к объекту (от остановки транспорта)	ВНД-И (К) ДУ- И (О, С, Г, У)		65-70

** Указывается: ДП-В - доступно полностью всем; ДП-И (К, О, С, Г, У) – доступно полностью избирательно (указать категории инвалидов); ДЧ-В - доступно частично всем; ДЧ-И (К, О, С, Г, У) – доступно частично избирательно (указать категории инвалидов); ДУ - доступно условно. ВНД - недоступно

3.5. ИТОГОВОЕ ЗАКЛЮЧЕНИЕ о состоянии доступности ОСИ: Объект признан доступен полностью для инвалидов с нарушением: зрения, слуха, умственного развития, с нарушением опорно-двигательного аппарата и доступен частично для инвалидов передвигающихся на кресло-коляске.

Для обеспечения полной доступности объекта для инвалидов, передвигающихся на креслах-колясках рекомендуется отремонтировать пути движения к объекту, для преодоления вертикальных препятствий внутри здания необходимо приобретение ТСР (лестничехода).

4. Управленческое решение

4.1. Рекомендации по адаптации основных структурных элементов объекта

№№ п \ п	Основные структурно-функциональные зоны объекта	Рекомендации по адаптации объекта (вид работы)*
1	Территория, прилегающая к зданию (участок)	Организационные мероприятия
2	Вход (входы) в здание	Текущий ремонт

3	Путь (пути) движения внутри здания (в т.ч. пути эвакуации)	Индивидуальные решения с ТСР
4	Зона целевого назначения здания (целевого посещения объекта)	Не требуется
5	Санитарно-гигиенические помещения	Не требуется
6	Система информации на объекте (на всех зонах)	Не требуется
7	Пути движения к объекту (от остановки транспорта)	Текущий ремонт
8	Все зоны и участки	Организационные мероприятия. Текущий ремонт. Индивидуальные решения с ТСР

*- указывается один из вариантов (видов работ): не нуждается; ремонт (текущий, капитальный); индивидуальное решение с ТСР; технические решения невозможны – организация альтернативной формы обслуживания

4.2. Период проведения работ до 2025 года

в рамках исполнения плана адаптации в период 2021-2025г

(указывается наименование документа: программы, плана)

4.3 Ожидаемый результат (по состоянию доступности) после выполнения работ по адаптации: ДП-В, объект полностью доступен для всех категорий инвалидов.

Оценка результата исполнения программы, плана (по состоянию доступности) _____

4.4. Для принятия решения требуется, не требуется (нужное подчеркнуть):

Согласование _____

Имеется заключение уполномоченной организации о состоянии доступности объекта

(наименование документа и выдавшей его организации, дата), _____

4.5. Информация размещена (обновлена) на Карте

доступности дата _____ www.zhit-vmeste.ru

(наименование сайта, портала)

5. Особые отметки

ПРИЛОЖЕНИЯ:

Результаты обследования:

- | | |
|--------------------------------------------|---------|
| 1. Территории, прилегающей к объекту | на 1 л. |
| 2. Входа (входов) в здание | на 2 л. |
| 3. Путей движения в здании | на 1 л. |
| 4. Зоны целевого назначения объекта | на 1 л. |
| 5. Санитарно-гигиенических помещений | на 1 л. |
| 6. Системы информации (и связи) на объекте | на 1 л. |
| Результаты фотофиксации на объекте | на 9 л. |
| Поэтажные планы, план объекта | на 9 л. |

5. Другое (в том числе дополнительная информация о путях движения к объекту):

необходимо выполнить капитальный ремонт пешеходных путей движения ведущих от остановки транспорта к объекту, с обеспечением непрерывности маршрута следования и понижением уровня бордюрного камня в местах пересечения тротуаров с дорогой.

Руководитель
рабочей группы:
Директор ГБПОУ РК
«Керченский политехнический колледж»

Д. В. Колесник

Члены рабочей группы:

Главный специалист отдела по делам инвалидов, ветеранов,
управления по делам инвалидов, ветеранов,
отдельных категорий граждан и по предоставлению льгот
ДТСЗН Администрации г. Керчи РК

А. С. Давыдова

В том числе представители
общественных организаций инвалидов:
Представитель группы глухих и слабослышащих
общественной организации
«Местное общество инвалидов городского округа Керчь»

В. Н. Бойченко

Заместитель председателя «Керченской
общественной организации инвалидов-опорников»

Т. Г. Чернявская

Председатель Керченской местной организации
«Всероссийское общество слепых»

М. С. Бесчастный

Представители организации,
расположенной на объекте
Заместитель директора по УР
ГБПОУ РК
«Керченский политехнический колледж»

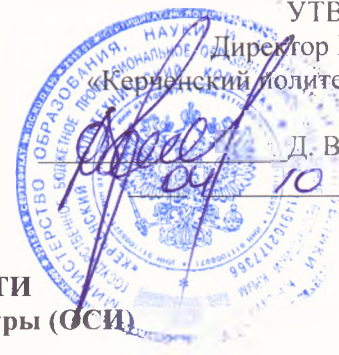
С. В. Казак

Заместитель директора по УВР
ГБПОУ РК
«Керченский политехнический колледж»

А. А. Филь

Специалист по ОТ
ГБПОУ РК
«Керченский политехнический колледж»

В. В. Карташев



УТВЕРЖДАЮ
Директор ГБПОУ РК
«Керченский политехнический
Колледж»
Д. В. Колесник
2024г.

ПАСПОРТ ДОСТУПНОСТИ
объекта социальной инфраструктуры (ОСИ)
№ 18/1-2

1. Общие сведения об объекте

- 1.1. Наименование (вид) объекта Объект образования
- 1.2. Адрес объекта 298306, Российская Федерация, Республика Крым, г. Керчь, ул. Войкова, д.1
- 1.3. Сведения о размещении объекта: отдельно стоящее здание состоящие из 2-х, 3-х и 4-х этажей 8876,0 кв.м
- 1.4. Год постройки здания 1953-1979 г., последний капитальный ремонт 2021г
- 1.5. Дата предстоящих плановых ремонтных работ: текущего 2022г., капитального 2036г.
- 1.6. Название организации (учреждения), (полное юридическое наименование – согласно Уставу, краткое наименование) Государственное бюджетное профессиональное образовательное учреждение Республики Крым «Керченский политехнический колледж»
- 1.7. Юридический адрес организации (учреждения): 298306.Республика Крым, г. Керчь, ул. Войкова, 1, тел. 6-75-96, 6-75-94, http://kerchpoliteh.ru/
- 1.8. Основание для пользования объектом оперативное управление
- 1.9. Форма собственности государственная,
- 1.10. Территориальная принадлежность региональная
- 1.11. Вышестоящая организация Министерство образования, науки и молодежи Республики Крым
- 1.12. Адрес вышестоящей организации, другие координаты 295000 Республика Крым, г. Симферополь, пер. Совнаркомовский, д.3

2. Характеристика деятельности организации на объекте

- 2.1 Сфера деятельности образование
- 2.2 Виды оказываемых услуг образовательные
- 2.3 Форма оказания услуг: на объекте
- 2.4 Категории обслуживаемого населения по возрасту: все возрастные категории
- 2.5 Категории обслуживаемых инвалидов: инвалиды, передвигающиеся на коляске; инвалиды с нарушениями опорно-двигательного аппарата; инвалиды с нарушениями зрения; инвалиды с нарушениями слуха, инвалиды с нарушениями умственного развития.
- 2.6 Плановая мощность: посещаемость (количество обслуживаемых в день), вместимость, пропускная способность 1400 человек.
- 2.7 Участие в исполнении ИПР инвалида, ребенка-инвалида (да, нет) нет

3. Состояние доступности объекта

- 3.1 Путь следования к объекту пассажирским транспортом**
(описать маршрут движения с использованием пассажирского транспорта) Маршрутное такси № 18,19,24,35, троллейбус и автобус №40,41 до остановки «Фабрика-кухня»
наличие адаптированного пассажирского транспорта к объекту нет
- 3.2 Путь к объекту от ближайшей остановки пассажирского транспорта:**
 - 3.2.1 расстояние до объекта от остановки транспорта 400 м
 - 3.2.2 время движения (пешком) 15-20 мин
 - 3.2.3 наличие выделенного от проезжей части пешеходного пути (да, нет), да
 - 3.2.4 Перекрестки: нерегулируемые;
 - 3.2.5 Информация на пути следования к объекту: нет
 - 3.2.6 Перепады высоты на пути: есть

3.3 Организация доступности объекта для инвалидов – форма обслуживания*

№№ п/п	Категория инвалидов (вид нарушения)	Вариант организации доступности объекта (формы обслуживания)*
1.	Все категории инвалидов и МГН <i>в том числе инвалиды:</i>	Б
2	передвигающиеся на креслах-колясках	Б
3	с нарушениями опорно-двигательного аппарата	А
4	с нарушениями зрения	А
5	с нарушениями слуха	А
6	с нарушениями умственного развития	А

* - указывается один из вариантов: «А», «Б», «ДУ», «ВНД»

3.4 Состояние доступности основных структурно-функциональных зон

№№ п \п	Основные структурно-функциональные зоны	Состояние доступности, в том числе для основных категорий инвалидов**
1	Территория, прилегающей к зданию	ДЧ-В
2	Вход в здание №1	ДЧ-В
	Вход в здание №2, №3	ДП-В
3	Путь (пути) движения внутри здания (в т.ч. пути эвакуации)	ДП-И (Г, У, С, О); ДЧ-И (К)
4	Зона целевого назначения (кабинетная форма)	ДП-И (Г, У, С, О); ДЧ-И (К)
	Зона целевого назначения (зальная форма обслуживания)	ДП-В
	Зона целевого назначения (прилавочная форма обслуживания)	ДП-И (О, У, Г, С); ДЧ – И (К)
5	Санитарно-гигиенические помещения	ДП-В
6	Система информации и связи (на всех зонах)	ДП-В
7	Пути движения к объекту (от остановки транспорта)	ВНД-И (К) ДУ- И (О, С, Г, У)

** Указывается: **ДП-В** - доступно полностью всем; **ДП-И** (К, О, С, Г, У) – доступно полностью избирательно (указать категории инвалидов); **ДЧ-В** - доступно частично всем; **ДЧ-И** (К, О, С, Г, У) – доступно частично избирательно (указать категории инвалидов); **ДУ** - доступно условно, **ВНД** – временно недоступно

3.5. ИТОГОВОЕ ЗАКЛЮЧЕНИЕ о состоянии доступности ОСИ: Объект признан доступен полностью для инвалидов с нарушением: зрения, слуха, умственного развития, с нарушением опорно-двигательного аппарата и доступен частично для инвалидов передвигающихся на кресло-коляске.

Для обеспечения полной доступности объекта для инвалидов, передвигающихся на креслах-колясках рекомендуется отремонтировать пути движения к объекту, для преодоления вертикальных препятствий внутри здания необходимо приобретение ТСР (лестницехода).

4. Управленческое решение

4.1. Рекомендации по адаптации основных структурных элементов объекта

№№ п \п	Основные структурно-функциональные зоны объекта	Рекомендации по адаптации объекта (вид работы)*
1	Территория, прилегающая к зданию (участок)	Организационные мероприятия
2	Вход (входы) в здание	Текущий ремонт
3	Путь (пути) движения внутри здания (в т.ч. пути эвакуации)	Индивидуальные решения с ТСР
4	Зона целевого назначения здания (целевого)	Не требуется

	посещения объекта)	
5	Санитарно-гигиенические помещения	Не требуется
6	Система информации на объекте (на всех зонах)	Не требуется
7	Пути движения к объекту (от остановки транспорта)	Текущий ремонт
8	Все зоны и участки	Организационные мероприятия, Текущий ремонт, Индивидуальные решения с ТСР

*- указывается один из вариантов (видов работ): не нуждается; ремонт (текущий, капитальный); индивидуальное решение с ТСР; технические решения невозможны – организация альтернативной формы обслуживания

4.2. Период проведения работ до 2025 года

в рамках исполнения плана адаптации в период 2021-2025г

(указывается наименование документа: программы, плана)

4.3 Ожидаемый результат (по состоянию доступности) после выполнения работ по адаптации ДП-В; объект доступен полностью для всех категорий инвалидов

Оценка результата исполнения программы, плана (по состоянию доступности) _____

4.4. Для принятия решения требуется, не требуется (нужное подчеркнуть):

Согласование _____

Имеется заключение уполномоченной организации о состоянии доступности объекта (наименование документа и выдавшей его организации, дата), _____

4.5. Информация размещена (обновлена) на Карте доступности дата _____ www.zhit-vmeste.ru

(наименование сайта, портала)

5. Особые отметки

Паспорт сформирован на основании:

1. Анкеты информации об объекте) от « ____ » _____ 20 ____ г.,

2. Акта обследования объекта: № акта 3 от « ____ » _____ 20 ____ г.

3. Решения Комиссии _____ от « ____ » _____ 20 ____ г.

I Результаты обследования:

1. Территории, прилегающей к зданию (участка)

Государственное бюджетное профессиональное образовательное учреждение Республики Крым «Керченский политехнический колледж», 298306, Республика Крым, г. Керчь, ул. Войкова, д.1

№ п/п	Наименование функционально-планировочного элемента	Наличие элемента			Выявленные нарушения и замечания		Работы по адаптации объектов	
		есть/нет	№ на плане	№ фото	Содержание	Значимо для инвалида (категория)	Содержание	Виды работ
1.1	Вход (входы) на территорию	нет						
1.2	Путь (пути) движения на территории	есть	1.1	1-4	Отсутствие информации на пути движения	Все		Орг.
1.3	Лестница (наружная)	нет						
1.4	Пандус (наружный)	нет						
1.5	Автостоянка и парковка	есть	1.2	5		Все		
	ОБЩИЕ требования к зоне				Отсутствие информации на пути движения		Организовать систему информации	Орг.

II Заключение по зоне:

Наименование структурно-функциональной зоны	Состояние доступности* (к пункту 3.4 Акта обследования ОСИ)	Приложение		Рекомендации по адаптации (вид работы) ** к пункту 4.1 Акта обследования ОСИ
		№ на плане	№ фото	
Территория, прилегающей к зданию	ДЧ-В	1.1, 1.2	1 - 5	Организационные мероприятия

* указывается: **ДП-В** - доступно полностью всем; **ДП-И** (К, О, С, Г, У) – доступно полностью избирательно (указать категории инвалидов); **ДЧ-В** - доступно частично всем; **ДЧ-И** (К, О, С, Г, У) – доступно частично избирательно (указать категории инвалидов); **ДУ** - доступно условно, **ВНД** - недоступно

**указывается один из вариантов: не нуждается; ремонт (текущий, капитальный); индивидуальное решение с ТСР; технические решения невозможны – организация альтернативной формы обслуживания

I Результаты обследования:

2. Вход №1(специализированный, основной для инвалидов)) в здание

Государственное бюджетное профессиональное образовательное учреждение Республики Крым «Керченский политехнический колледж», 298306, Республика Крым, г. Керчь, ул. Войкова, д.1

№ п/п	Наименование функционально-планировочного элемента	Наличие элемента			Выявленные нарушения и замечания		Работы по адаптации объектов	
		есть / нет	№ на плане	№ фото	Содержание	Значимо для инвалида (категория)	Содержание	Виды работ
2.1	Лестница (наружная)	есть	2.1	6			Установить нормативные, двухсторонние, двухуровневые поручни на высоте 0,9 м. и 0,7 м.	ТР
2.2	Пандус (наружный)	есть		7	Не соответствует нормам СП 59.13330.2020	К, О		
2.3	Входная площадка (перед дверью)	есть		6				
2.4	Дверь (входная)	есть		6				
2.5	Тамбур	нет		8				
	ОБЩИЕ требования к зоне					К, О		

2.1. Вход №2 в здание (запасной, аварийный)

Государственное бюджетное профессиональное образовательное учреждение Республики Крым «Керченский политехнический колледж» 298306, Республика Крым, г. Керчь, ул. Войкова, д.1

№ п/п	Наименование функционально-планировочного элемента	Наличие элемента			Выявленные нарушения и замечания		Работы по адаптации объектов	
		есть/ нет	№ на плане	№ фото	Содержание	Значимо для инвалида (категория)	Содержание	Виды работ
2.1.1	Лестница (наружная)	есть	2.2	9		С, К, О		
2.1.2	Пандус (наружный)	есть		10		К, О		
2.1.3	Входная площадка (перед дверью)	есть		9		К, О, С		
2.1.4	Дверь (входная)	есть		11		К, С, О		
2.1.5	Тамбур	есть		12		К, С, О		
	ОБЩИЕ требования к зоне							

II Заключение по зоне:

Наименование структурно-функциональной зоны	Состояние доступности* (к пункту 3.4 Акта обследования ОСИ)	Приложение		Рекомендации по адаптации (вид работы)** к пункту 4.1 Акта обследования ОСИ
		№ на плане	№ фото	
Вход в здание №1	ДЧ-В	2.1	6,7,8	Текущий ремонт
Вход в здание №2	ДП-В	2.2	9-12	

* указывается: **ДП-В** - доступно полностью всем; **ДП-И** (К, О, С, Г, У) – доступно полностью избирательно (указать категории инвалидов); **ДЧ-В** - доступно частично всем; **ДЧ-И** (К, О, С, Г, У) – доступно частично избирательно (указать категории инвалидов); **ДУ** - доступно условно, **ВНД** - недоступно

**указывается один из вариантов: не нуждается; ремонт (текущий, капитальный); индивидуальное решение с ТСП; технические решения невозможны – организация альтернативной формы обслуживания

I Результаты обследования:

3. Пути (путей) движения внутри здания (в т.ч. путей эвакуации)

Государственное бюджетное профессиональное образовательное учреждение Республики Крым
«Керченский политехнический колледж» 298306, Республика Крым, г. Керчь, ул. Войкова, д. 1

№ п/п	Наименование функционально-планировочного элемента	Наличие элемента			Выявленные нарушения и замечания		Работы по адаптации объектов	
		есть / нет	№ на плане	№ фото	Содержание	Значим о для инвали да (категория)	Содержание	Виды работ
3.1	Коридор (вестибюль, зона ожидания)	есть	3.1	13-18		Все		
3.2	Лестница (внутри здания)	есть	3.2	19-22	Для преодоления вертикальных препятствий (лестничных маршей) при подъёме на 2-ой и 3-й этажи отсутствует мобильное подъемное устройство	О, К	Рекомендуется для преодоления вертикальных препятствий (лестничных маршей) при подъёме на 2-ой и 3-й этажи приобретение мобильного подъемного устройства (лестнице подъемник)	ТСР
3.3	Пандус (внутри здания)	нет	-	-	-	-		
3.4	Лифт пассажирский (или подъемник)	нет	-	-	-	-		
3.5	Дверь	есть		23-31		Все		
3.6	Пути эвакуации (в т.ч. зоны безопасности)	есть		10,25,32		Все		
	ОБЩИЕ требования к зоне							

II Заключение по зоне:

Наименование структурно-функциональной зоны	Состояние доступности* (к пункту 3.4 Акта обследования ОСИ)	Приложение		Рекомендации по адаптации (вид работы) ** к пункту 4.1 Акта обследования ОСИ
		№ на плане	№ фото	
Пути движения внутри здания	ДП-И (Г, У, С, О); ДЧ-И (К)	3.1,3.2	10,13-32	Индивидуальные решения с ТСР

Комментарий к заключению: *Рекомендуется для преодоления вертикальных препятствий (лестничных маршей) инвалидами с нарушением опорно-двигательного аппарата, в том числе на креслах-колясках при подъёме на 2-ой и 3-й этажи рекомендуется приобретение мобильного подъемного устройства.*

I Результаты обследования:

4. Зоны целевого назначения здания (целевого посещения объекта)

Вариант I – зона обслуживания инвалидов

*Государственное бюджетное профессиональное образовательное учреждение Республики Крым
«Керченский политехнический колледж» 298306, Республика Крым, г. Керчь, ул. Войкова, д. 1*

№ п/п	Наименование функционально-планировочного элемента	Наличие элемента			Выявленные нарушения и замечания		Работы по адаптации объектов	
		есть/нет	№ на плане	№ фото	Содержание	Значимо для инвалида (категория)	Содержание	Виды работ
4.1	Кабинетная форма обслуживания	есть	4.1	33-38		Все		
4.2	Зальная форма обслуживания	есть	4.2	39-42		Все		
4.3	Прилавочная форма обслуживания	есть	4.3	43,44		Все		
4.4	Форма обслуживания с перемещением по маршруту	нет						
4.5	Кабина индивидуального обслуживания	нет						
	ОБЩИЕ требования к зоне							

II Заключение по зоне:

Наименование структурно-функциональной зоны	Состояние доступности* (к пункту 3.4 Акта обследования ОСИ)	Приложение		Рекомендации по адаптации (вид работы) ** к пункту 4.1 Акта обследования ОСИ
		№ на плане	№ фото	
Зона целевого назначения (кабинетная форма)	ДП-И (Г, У, С, О); ДЧ-И (К)	4.1	33-38	
Зона целевого назначения (зальная форма обслуживания)	ДП-В	4.2	39-42	
Зона целевого назначения (прилавочная форма обслуживания)	ДП-И (О, У, Г, С); ДЧ – И (К)	4.3	43,44	

* указывается: **ДП-В** - доступно полностью всем; **ДП-И** (К, О, С, Г, У) – доступно полностью избирательно (указать категории инвалидов); **ДЧ-В** - доступно частично всем; **ДЧ-И** (К, О, С, Г, У) – доступно частично избирательно (указать категории инвалидов); **ДУ** - доступно условно, **ВНД** - недоступно

**указывается один из вариантов: не нуждается; ремонт (текущий, капитальный); индивидуальное решение с ТСР; технические решения невозможны – организация альтернативной формы обслуживания

I Результаты обследования:

5. Санитарно-гигиенических помещений

Государственное бюджетное профессиональное образовательное учреждение Республики Крым
«Керченский политехнический колледж» 298306, Республика Крым, г. Керчь, ул. Войкова, д. 1

№ п/п	Наименование функционально-планировочного элемента	Наличие элемента			Выявленные нарушения и замечания		Работы по адаптации объектов	
		есть/нет	№ на плане	№ фото	Содержание	Значимо для инвалида (категория)	Содержание	Виды работ
5.1	Туалетная комната	есть	5.1	47-50		Все		
5.2	Душевая комната	нет	-	-	-	-		
5.3	Бытовая комната (гардеробная)	есть	5.2	45, 46	-	-		
	ОБЩИЕ требования к зоне							

II Заключение по зоне:

Наименование структурно-функциональной зоны	Состояние доступности* (к пункту 3.4 Акта обследования ОСИ)	Приложение		Рекомендации по адаптации (вид работы)** к пункту 4.1 Акта обследования ОСИ
		№ на плане	№ фото	
Санитарно-гигиенические помещения	ДП-В	5.1	45-50	

* указывается: **ДП-В** - доступно полностью всем; **ДП-И** (К, О, С, Г, У) – доступно полностью избирательно (указать категории инвалидов); **ДЧ-В** - доступно частично всем; **ДЧ-И** (К, О, С, Г, У) – доступно частично избирательно (указать категории инвалидов); **ДУ** - доступно условно, **ВНД** - недоступно

**указывается один из вариантов: не нуждается; ремонт (текущий, капитальный); индивидуальное решение с ТСР; технические решения невозможны – организация альтернативной формы обслуживания

I Результаты обследования:
6. Системы информации на объекте

*Государственное бюджетное профессиональное образовательное учреждение Республики Крым
«Керченский политехнический колледж» 298306, Республика Крым, г. Керчь, ул. Войкова, д. 1*

№ п/п	Наименование функционально-планировочного элемента	Наличие элемента			Выявленные нарушения и замечания		Работы по адаптации объектов	
		есть/нет	№ на плане	№ фото	Содержание	Значимо для инвалида (категория)	Содержание	Виды работ
6.1	Визуальные средства	есть		51-62		Все		
6.2	Акустические средства	есть		32,63		Все		
6.3	Тактильные средства	есть		11,23,26,31,43,47,48,54,55,64		С		
	ОБЩИЕ требования к зоне							

II Заключение по зоне:

Наименование структурно-функциональной зоны	Состояние доступности* (к пункту 3.4 Акта обследования ОСИ)	Приложение		Рекомендации по адаптации (вид работы)** к пункту 4.1 Акта обследования ОСИ
		№ на плане	№ фото	
Системы информации на объекте	ДП-В		11,23,26,31,32,43,47,48,51-64	

* указывается: **ДП-В** - доступно полностью всем; **ДП-И** (К, О, С, Г, У) – доступно полностью избирательно (указать категории инвалидов); **ДЧ-В** - доступно частично всем; **ДЧ-И** (К, О, С, Г, У) – доступно частично избирательно (указать категории инвалидов); **ДУ** - доступно условно, **ВНД** - недоступно

**указывается один из вариантов: не нуждается; ремонт (текущий, капитальный); индивидуальное решение с ТСР; технические решения невозможны – организация альтернативной формы обслуживания

Результаты фотофиксации на объекте



Фото 1 Пути движения на территорию



Фото 2 Пути движения на территорию



Фото 3 Пути движения на территорию



Фото 4 Зона отдыха



Фото 5 Парковка для инвалидов



Фото 6 Вход №1(специализированный)



Фото 7 Лестница входа №2



Фото 8 Пандус входа №2



Фото 9 Лестница входа №2



Фото 10 Пандус входа №2



Фото 11 Входная площадка входа №2



Фото 12 Тамбур входа №2



Фото 13 Фойе



Фото 14 Коридор 1 этаж



Фото 15 Коридор 2 этаж



Фото 16 Коридор 4 этаж



Фото 17 Коридор 2 этаж



Фото 18 Коридор 3 этаж



Фото 19 Лестница



Фото 20 Лестница



Фото 21 Лестница

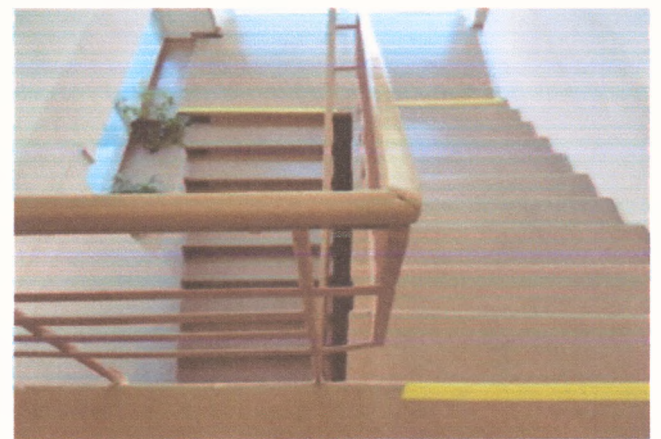


Фото 22 Лестница



Фото 23 Вход в спортзал



Фото 24 Вход в актовый зал

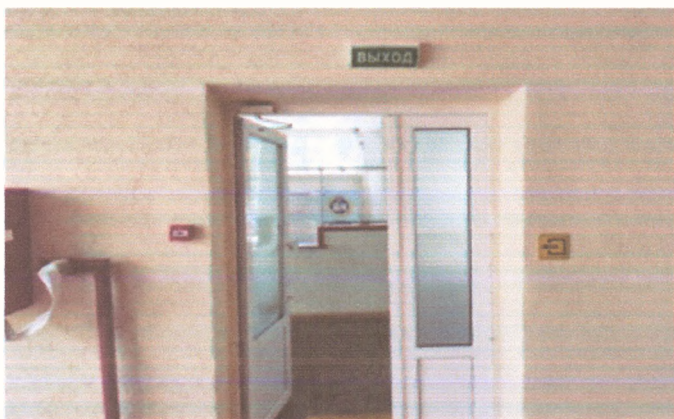


Фото 25 Выход из актового зала



Фото 26 Вход в приемную комиссию



Фото 27 Вход в медпункт



Фото 28 Вход в кабинет

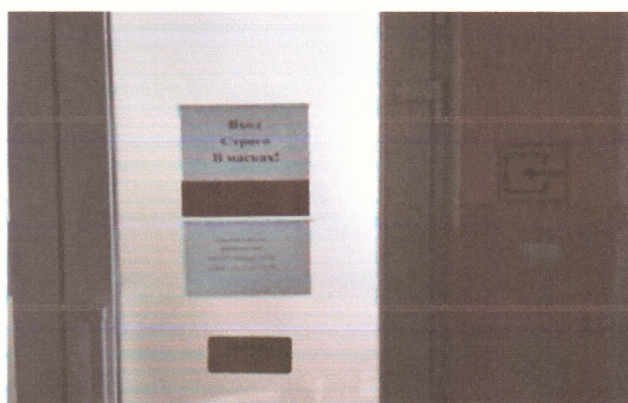


Фото 29 Вход в библиотеку



Фото 30 Вход в столовую



Фото 31 Вход в санузел (специализированный)



Фото 32 Пути эвакуации



Фото 33 Кабинет № 101



Фото 34 Кабинет №105



Фото 35 Кабинет психолога



Фото 36 Кабинет директора



Фото 37 Приемная комиссия



Фото 38 Медпункт

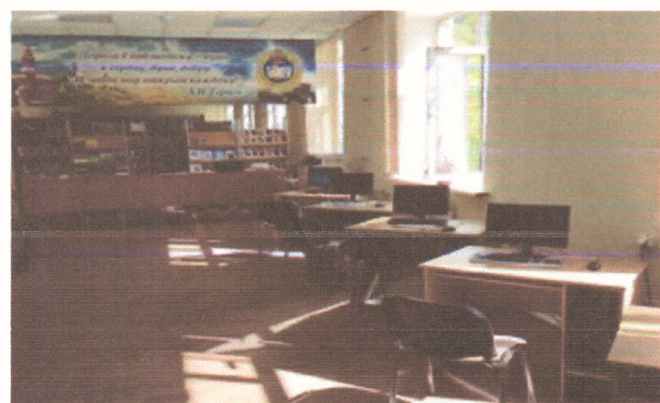


Фото 39 Библиотека



Фото 40 Столовая



Фото 41 Спортзал



Фото 42 Актовый зал



Фото 43 Пост охраны



Фото 44 Пост охраны



Фото 45 Зона оказания услуг (гардероб)



Фото 46 Зона оказания услуг (гардероб)



Фото 47 Санузел (адаптированный)



Фото 48 Санузел (адаптированный)



Фото 49 Санузел



Фото 50 Санузел



Фото 51 Визуальные средства

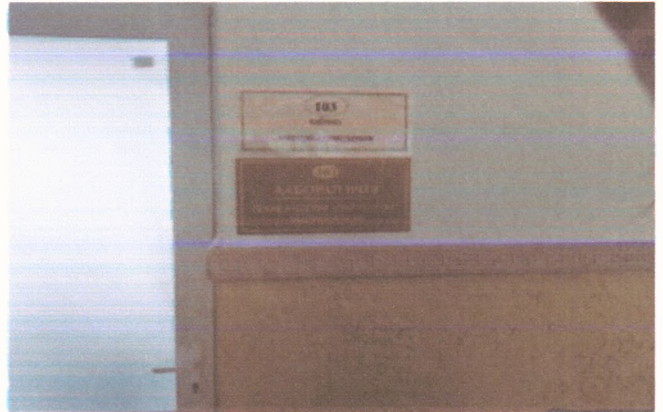


Фото 52 Визуальные средства

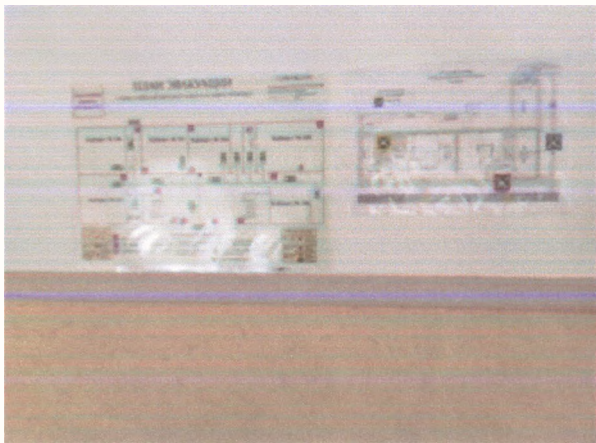


Фото 53 Визуальные средства



Фото 54 Визуальные средства



Фото 55 Визуальные средства



Фото 56 Визуальные средства



Фото 57 Визуальные средства



Фото 58 Визуальные средства

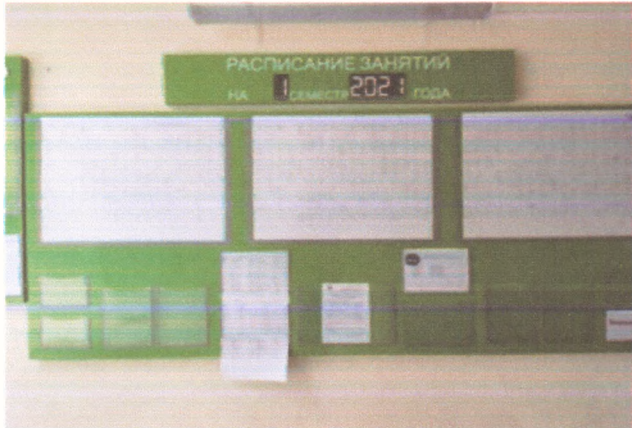


Фото 59 Визуальные средства



Фото 60 Визуальные средства

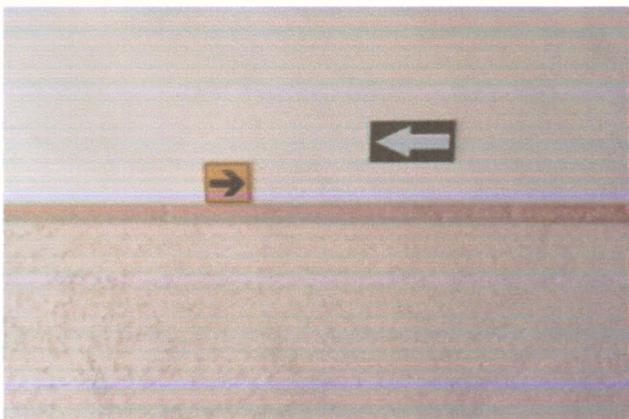


Фото 61 Визуальные средства



Фото 62 Визуальные средства



Фото 63 Акустические средства



Фото 64 Тактильные средства



Фото 65 Пути движения от остановки к объекту



Фото 66 Пути движения от остановки к объекту



Фото 67 Пути движения от остановки к объекту



Фото 68 Пути движения от остановки к объекту

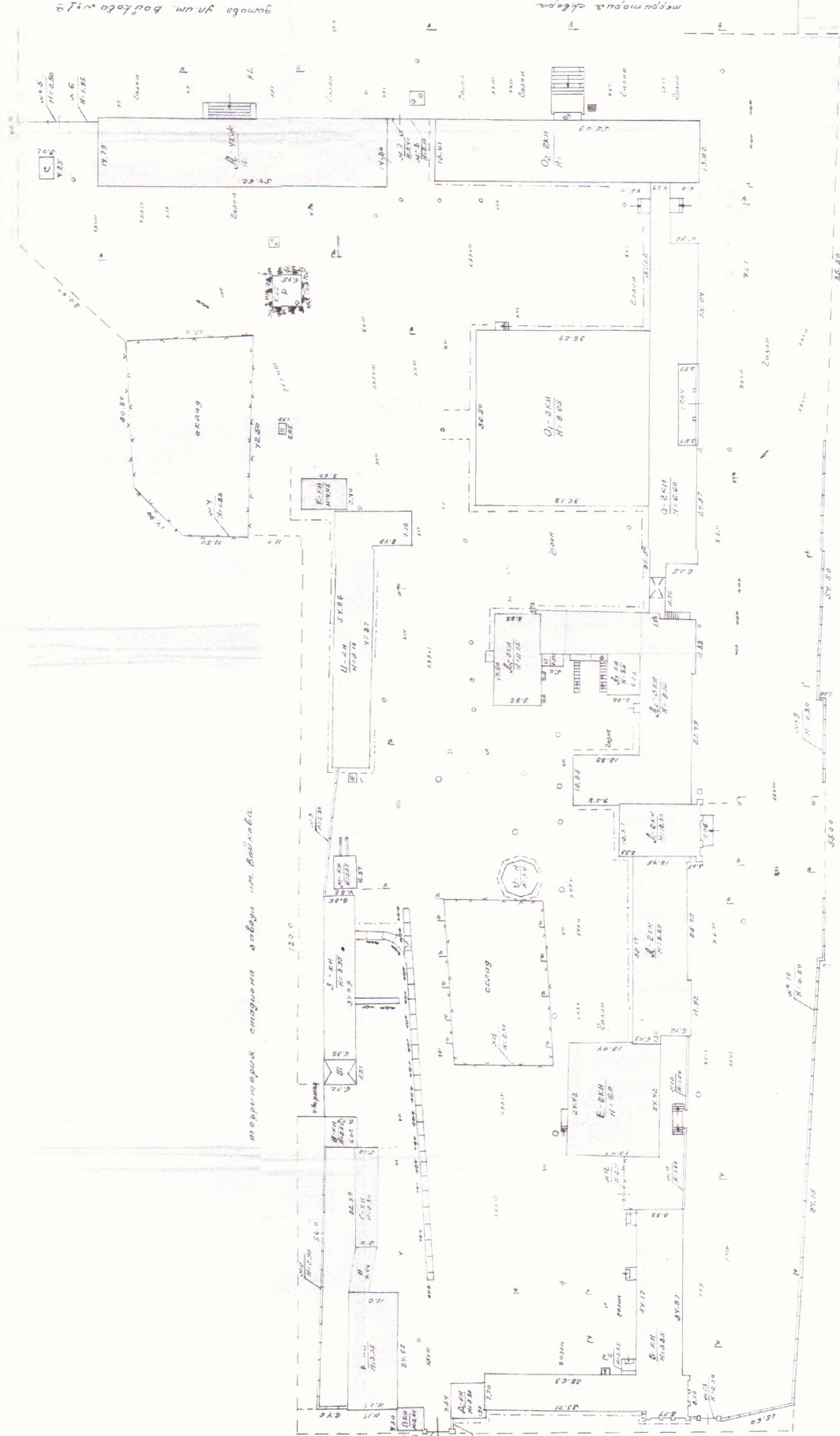


Фото 69 Пути движения от остановки к объекту



Фото 70 Пути движения от остановки к объекту

1:100



граница у м. Бодько в 1/2

граница у м. Аляксандра

граница участка с м. Водяной

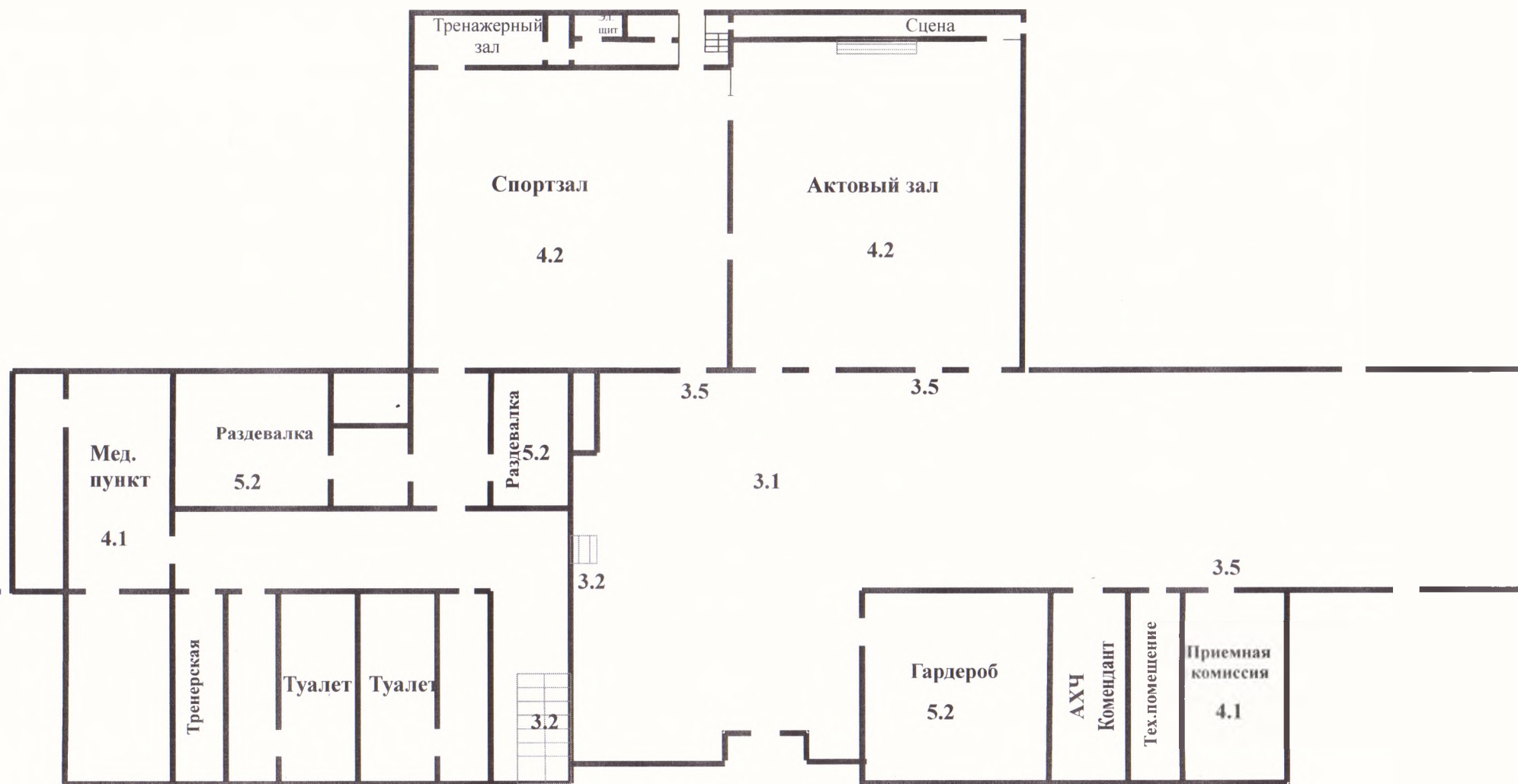
Улица у м. Водяной

Масштаб 1:500

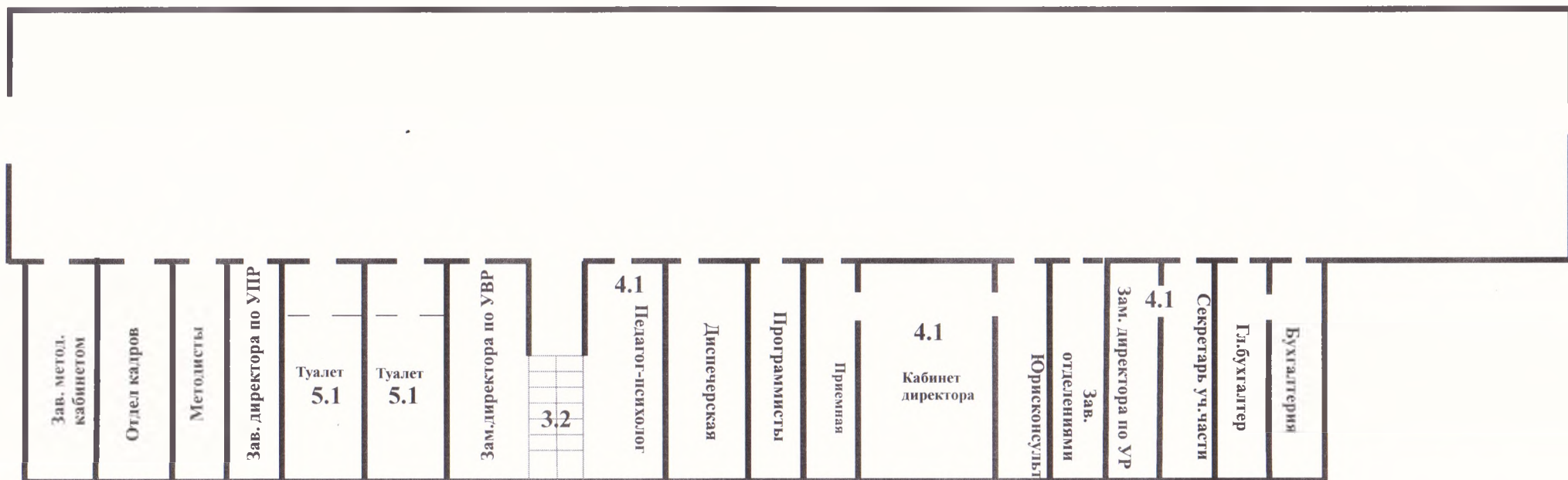
Архитектурный отдел
Института
г. Минск
1970

Инженер
В. П. Лещинский
Конструктор
В. В. Мухоморов

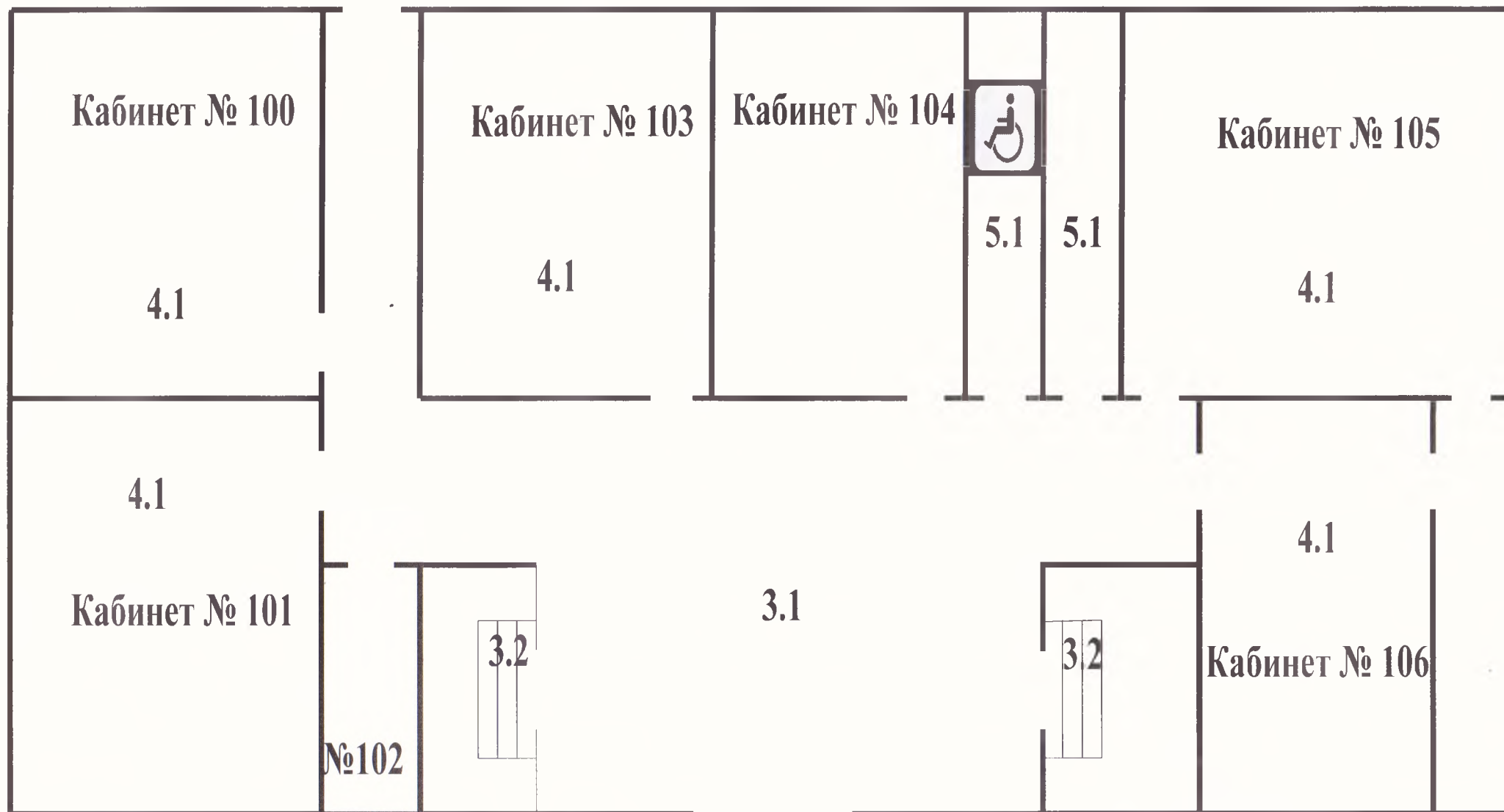
1 этаж ГБПОУ РК «Керченский политехнический колледж»
г. Керчь ул. Войкова 1



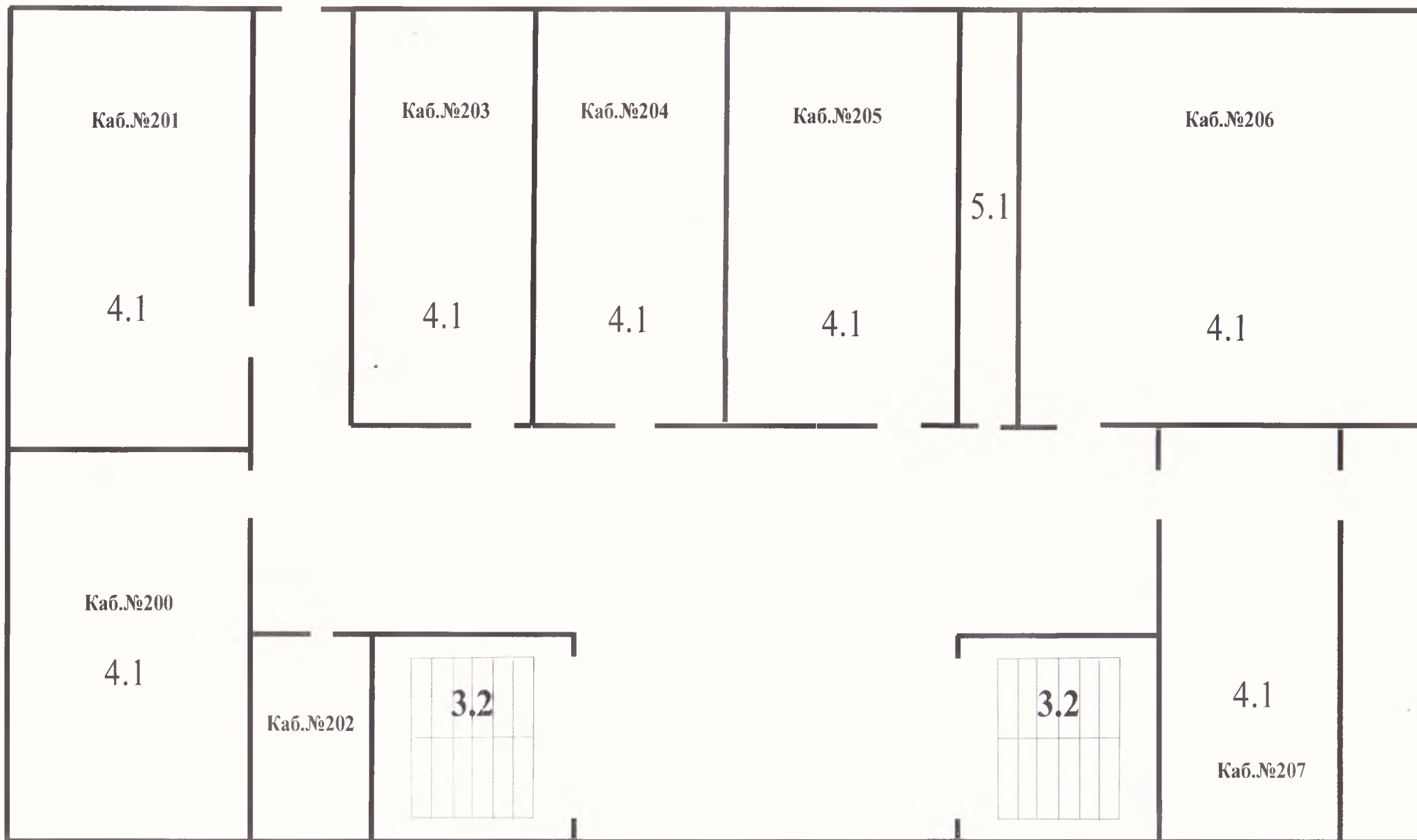
2 этаж ГБПОУ РК «Керченский политехнический колледж»
г. Керчь ул. Войкова 1



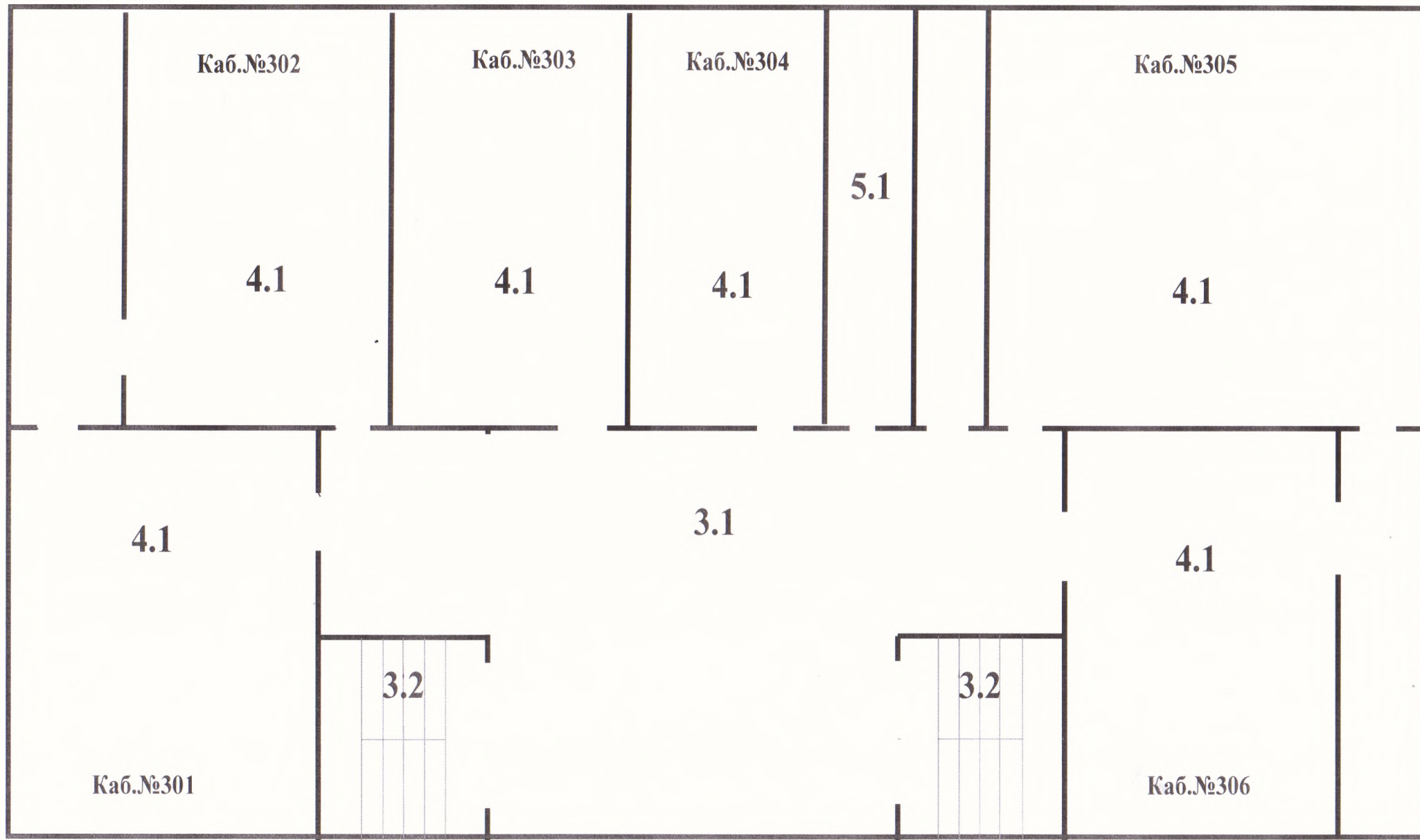
1 этаж учебно-лабораторного корпуса по адресу Войкова,1



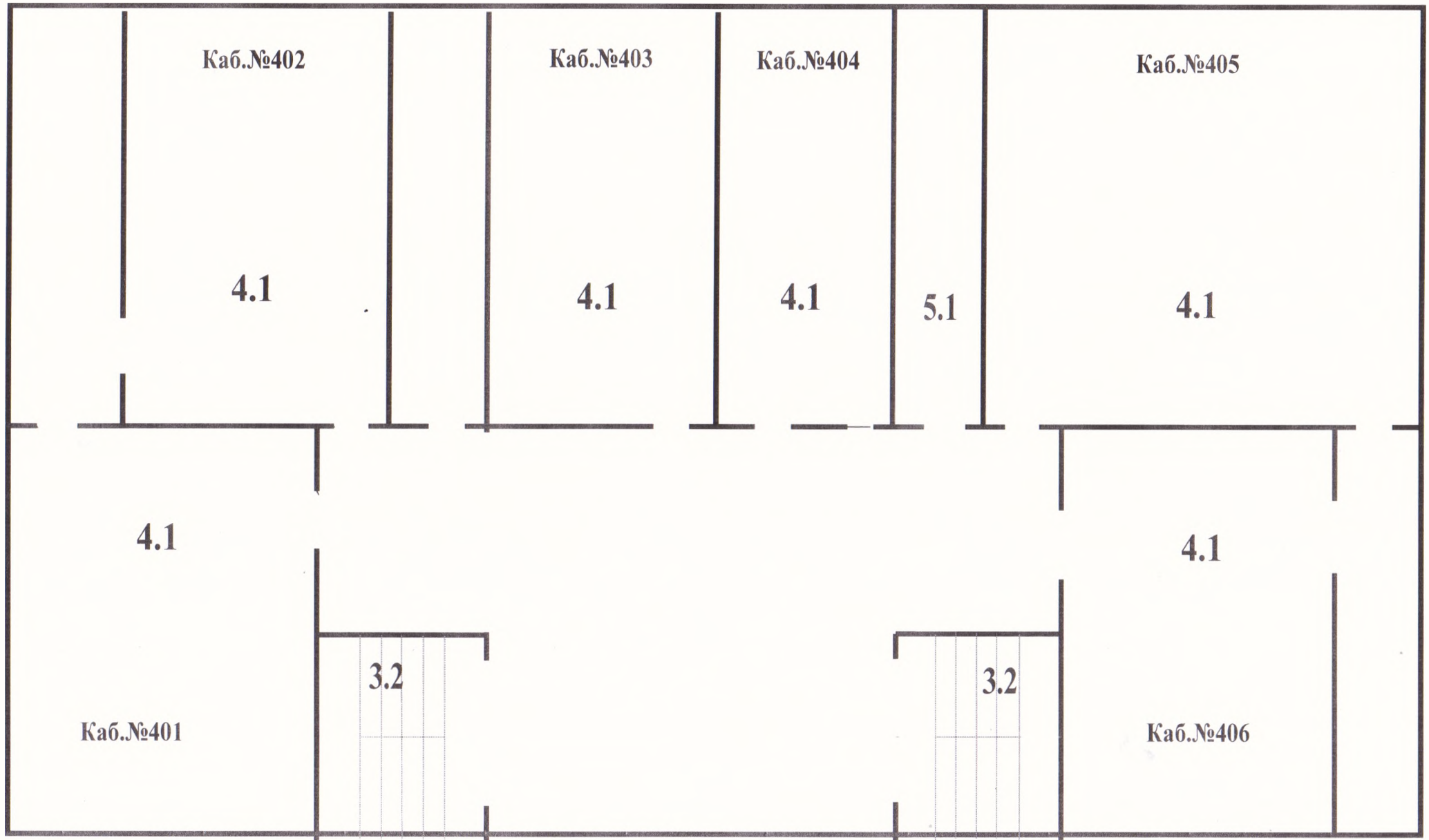
2 этаж учебно-лабораторного корпуса
ГБПОУ РК «Керченский политехнический колледж»
г. Керчь ул. Войкова 1



3 этаж учебно-лабораторного корпуса
ГБПОУ РК «Керченский политехнический колледж»
г. Керчь ул. Войкова 1



**4 этаж учебно-лабораторного корпуса
ГБПОУ РК “Керченский политехнический колледж”
г. Керчь ул.Войкова,1**



1 этаж учебного корпуса ГБПОУ РК «Керченский политехнический колледж»
г. Керчь ул. Войкова 1



2 этаж учебного корпуса ГБПОУ РК «Керченский политехнический колледж»
г. Керчь ул. Войкова 1

