



**ПАСПОРТ ДОСТУПНОСТИ  
объекта социальной инфраструктуры (ОСИ)  
№ 18/2**

**1. Общие сведения об объекте**

- 1.1. Наименование (вид) объекта Объект образования
- 1.2. Адрес объекта 298306, Российская Федерация, Республика Крым, г. Керчь, ул. Войкова, д.5
- 1.3. Сведения о размещении объекта: отдельно стоящее здание 3 этажа, 1690,00 кв. м
- 1.4. Год постройки здания 1932 г., последнего капитального ремонта не проводился
- 1.5. Дата предстоящих плановых ремонтных работ: текущего 2018г., капитального 2021г
- 1.6. Название организации (учреждения), (полное юридическое наименование – согласно Уставу, краткое наименование) Государственное бюджетное профессиональное образовательное учреждение Республики Крым «Керченский политехнический колледж»
- 1.7. Юридический адрес организации (учреждения) 298306.Республика Крым, г. Керчь, ул. Войкова, 1
- 1.8. Основание для пользования объектом оперативное управление
- 1.9. Форма собственности государственная.
- 1.10. Территориальная принадлежность (федеральная региональная. муниципальная)
- 1.11. Вышестоящая организация Министерство образования, науки и молодежи Республики Крым
- 1.12. Адрес вышестоящей организации, другие координаты 295000 Республика Крым, г. Симферополь, пер. Совнаркомовский, д.3

**2. Характеристика деятельности организации на объекте**

- 2.1 Сфера деятельности образование
- 2.2 Виды оказываемых услуг образовательные
- 2.3 Форма оказания услуг: на объекте
- 2.4 Категории обслуживаемого населения по возрасту: все возрастные категории
- 2.5 Категории обслуживаемых инвалидов: инвалиды, передвигающиеся на коляске; инвалиды с нарушениями опорно-двигательного аппарата; инвалиды с нарушениями зрения; инвалиды с нарушениями слуха, инвалиды с нарушениями умственного развития.
- 2.6 Плановая мощность: посещаемость (количество обслуживаемых в день), вместимость, пропускная способность 400человек.
- 2.7 Участие в исполнении ИПР инвалида, ребенка-инвалида (да, нет) нет

**3. Состояние доступности объекта**

**3.1 Путь следования к объекту пассажирским транспортом**

(описать маршрут движения с использованием пассажирского транспорта) Маршрутное такси № 1,18,19,24,35,40,41 , троллейбус и льготный автобус до остановки « Фабрика-кухня»  
наличие адаптированного пассажирского транспорта к объекту нет

**3.2 Путь к объекту от ближайшей остановки пассажирского транспорта:**

3.2.1 расстояние до объекта от остановки транспорта \_\_\_ 100 \_\_\_ м

- 3.2.2 время движения (пешком) \_\_\_\_\_ 3 \_\_\_\_\_ мин  
 3.2.3 наличие выделенного от проезжей части пешеходного пути (*да, нет*), да  
 3.2.4 Перекрестки: *нерегулируемые*;  
 3.2.5 Информация на пути следования к объекту: *нет*  
 3.2.6 Перепады высоты на пути: есть

### 3.3 Организация доступности объекта для инвалидов – форма обслуживания\*

№№ п/п	Категория инвалидов (вид нарушения)	Вариант организации доступности объекта (формы обслуживания)*
1.	<b>Все категории инвалидов и МГН</b>	ВНД
	<i>в том числе инвалиды:</i>	
2	передвигающиеся на креслах-колясках	ВНД
3	с нарушениями опорно-двигательного аппарата	ДУ
4	с нарушениями зрения	ВНД
5	с нарушениями слуха	ВНД
6	с нарушениями умственного развития	ВНД

\* - указывается один из вариантов: «А», «Б», «ДУ», «ВНД»

### 3.4 Состояние доступности основных структурно-функциональных зон

№№ п \п	Основные структурно-функциональные зоны	Состояние доступности, в том числе для основных категорий инвалидов**
1	Территория, прилегающей к зданию	ВНД-И (К, С) ДУ-И (О, Г, У)
2	Вход в здание №1	ДУ – И (У, Г, О) ВНД-И (К, С)
	Вход в здание №2, №3	ДУ – И (У, Г, О) ВНД-И (К, С)
3	Путь (пути) движения внутри здания (в т.ч. пути эвакуации)	ДУ-В
4	Зона целевого назначения (кабинетная форма)	ДП-И (О, У) ДУ-И (К, С) ВНД-И (Г, С)
	Зона целевого назначения (зальная форма обслуживания)	ДП-И (О, У) ДУ-И (К) ВНД-И (Г, С)
5	Санитарно-гигиенические помещения	ДУ-И (Г, У) ВНД-И (К, С, О)
6	Система информации и связи (на всех зонах)	ВНД-В
7	Пути движения к объекту (от остановки транспорта)	ВНД-И (К, С) ДУ-И (О, Г, У)

\*\* Указывается: ДП-В - доступно полностью всем; ДП-И (К, О, С, Г, У) – доступно полностью избирательно (указать категории инвалидов); ДЧ-В - доступно частично всем; ДЧ-И (К, О, С, Г, У) – доступно частично избирательно (указать категории инвалидов); ДУ - доступно условно, ВНД – временно недоступно

### 3.5. ИТОГОВОЕ ЗАКЛЮЧЕНИЕ о состоянии доступности ОСИ:

Объект признан временно недоступным для всех категорий инвалидов. Для решения вопросов доступности для всех категорий инвалидов в качестве безусловно обязательных мер требуется, прежде всего, установить информацию об ОСИ у входа на территорию и внутри здания, отремонтировать покрытие пешеходных путей на прилегающей территории, оборудовать один специализированный вход для инвалидов всех категорий и других МГН, переоборудовать санитарно-гигиеническое помещение (туалет)

поэтажно, организовать оказание ситуационной помощи сотрудниками учреждения с закреплением функциональных обязанностей в должностных инструкциях, обозначить пути эвакуации.

Для обеспечения полной доступности объекта для инвалидов с умственными нарушениями необходимо разместить информацию на всех зонах, в том числе на ясном языке и оборудовать имеющиеся санитарно-гигиенические помещения кнопкой вызова персонала.

Для обеспечения полной доступности объекта для инвалидов с патологией опорно-двигательного аппарата требуется установка нормативных поручней на лестницах и вдоль стен при перепаде высот более чем на 0,45 м.

Для обеспечения частичной доступности объекта для инвалидов с нарушениями слуха необходимо выделить специально оборудованные кабинеты с возможностью усиления звука

Для обеспечения частичной доступности объекта для инвалидов, передвигающихся на креслах-колясках, требуется отремонтировать пути движения на прилегающей территории, обеспечение информационного сопровождения от входа на внутренней территории здания и до места целевого назначения, для преодоления вертикальных препятствий требуется приобретения ТСП (лестничехода), оказание ситуационной помощи со стороны персонала.

Обеспечение доступности для инвалидов с нарушениями зрения на первом этапе может решаться путём оказания ситуационной помощи на всех зонах, что обеспечит условную доступность объекта; для обеспечения частичной доступности необходимо комплексное развитие системы информации на объекте с использованием контрастных цветовых и тактильных направляющих на всех путях движения, дублирование основной информации рельефно-точечным шрифтом и акустической информацией

#### 4. Управленческое решение

##### 4.1. Рекомендации по адаптации основных структурных элементов объекта

№№ п \п	Основные структурно-функциональные зоны объекта	Рекомендации по адаптации объекта (вид работы)*
1	Территория, прилегающая к зданию (участок)	Организационные мероприятия, текущий ремонт, индивидуальное решение с ТСП
2	Вход (входы) в здание	Организационные мероприятия, текущий ремонт, индивидуальное решение с ТСП
3	Путь (пути) движения внутри здания (в т.ч. пути эвакуации)	Организационные мероприятия, текущий ремонт, индивидуальное решение с ТСП
4	Зона целевого назначения здания (целевого посещения объекта)	Организационные мероприятия, капитальный и текущий ремонты, индивидуальное решение с ТСП
5	Санитарно-гигиенические помещения	Организационные мероприятия, капитальный ремонт, индивидуальное решение с ТСП
6	Система информации на объекте (на всех зонах)	Организационные мероприятия, текущий ремонт, индивидуальное решение с ТСП

7	Пути движения к объекту (от остановки транспорта)	Организационные мероприятия, капитальный и текущий ремонты, индивидуальное решение с ТСР
8	<b>Все зоны и участки</b>	Организационные мероприятия, капитальный и текущий ремонты, индивидуальное решение с ТСР

\*- указывается один из вариантов (видов работ): не нуждается; ремонт (текущий, капитальный); индивидуальное решение с ТСР; технические решения невозможны – организация альтернативной формы обслуживания

4.2. Период проведения работ : 2018-2021 г.г.

в рамках исполнения \_\_\_\_\_

(указывается наименование документа: программы, плана)

4.3 Ожидаемый результат (по состоянию доступности) после выполнения работ по адаптации на 1 этапе -ДУ-В, на 2 этапе-ДП-И (О. У); ДЧ-И(К.С.Г)

Оценка результата исполнения программы, плана (по состоянию доступности) \_\_\_\_\_

4.4. Для принятия решения требуется, не требуется (нужное подчеркнуть):

Согласование \_\_\_\_\_ не требуется

Имеется заключение уполномоченной организации о состоянии доступности объекта (наименование документа и выдавшей его организации, дата),

4.5. Информация размещена (обновлена) на Карте доступности дата 27.03.2019г.

www.zhit-vmeste.ru

(наименование сайта, портала)

## 5. Особые отметки

Паспорт сформирован на основании:

1. Анкеты (информации об объекте) от «\_\_\_» \_\_\_\_\_ 20\_\_\_ г.,
2. Акта обследования объекта: № акта \_\_\_\_\_ от «\_\_\_» \_\_\_\_\_ 20\_\_\_ г.
3. Решения Комиссии \_\_\_\_\_ от «\_\_\_» \_\_\_\_\_ 20\_\_\_ г.



**АКТ ОБСЛЕДОВАНИЯ  
объекта социальной инфраструктуры  
К ПАСПОРТУ ДОСТУПНОСТИ ОСИ  
№ 18/2**

**1. Общие сведения об объекте**

- 1.1. Наименование (вид) объекта: Объект образования
- 1.2. Адрес объекта 298306 Республика Крым, г. Керчь, ул. Войкова, 5
- 1.3. Сведения о размещении объекта:  
- отдельно стоящее здание 3 этажа, 1690,00 кв. м  
- наличие прилегающего земельного участка (да, нет); 17903 га.
- 1.4. Год постройки здания 1932 г., последнего капитального ремонта не проводился
- 1.5. Дата предстоящих плановых ремонтных работ: текущего 2018г., капитального 2021г.
- 1.6. Название организации (учреждения), (полное юридическое наименование согласно Уставу, краткое наименование): Государственное бюджетное профессиональное образовательное учреждение Республики Крым «Керченский политехнический колледж»
- 1.7. Юридический адрес организации (учреждения) 298306, Республика Крым, г. Керчь, ул. Войкова, 1

**2. Характеристика деятельности организации на объекте**

- 2.1 Сфера деятельности (здравоохранение; образование; социальная защита; физическая культура и спорт; культура; связь и информация; транспорт; жилой фонд; потребительский рынок и сфера услуг; другое)
- 2.2 Виды оказываемых услуг – образовательная деятельности по образовательным программам среднего профессионального образования
- 2.3 Форма оказания услуг (на объекте; с длительным пребыванием, в т.ч. проживанием; на дому; дистанционно)
- 2.4 Категории обслуживаемого населения по возрасту (дети; взрослые трудоспособного возраста; пожилые; все возрастные категории)
- 2.5 Категории обслуживаемых инвалидов: инвалиды, передвигающиеся на коляске; инвалиды с нарушениями опорно-двигательного аппарата; инвалиды с нарушениями зрения; инвалиды с нарушениями слуха, инвалиды с нарушениями умственного развития.
- 2.6 Плановая мощность: посещаемость (количество посетителей, обслуживаемых в день), вместимость, пропускная способность 400-человек.
- 2.7 Участие в исполнении ИПР инвалида, ребенка-инвалида (да; нет)

**3. Состояние доступности объекта**

**3.1 Путь следования к объекту пассажирским транспортом**

(описать маршрут движения с использованием пассажирского транспорта)

Маршрутное такси № 1,18,19,24,35,37,40,41, троллейбус и льготный автобус до остановки «Фабрика-кухня»

наличие адаптированного пассажирского транспорта к объекту: нет

### 3.2 Путь к объекту от ближайшей остановки пассажирского транспорта:

3.2.1 расстояние до объекта от остановки транспорта 100 м

3.2.2 время движения (пешком) 3 мин

3.2.3 наличие выделенного от проезжей части пешеходного пути (да, нет),

3.2.4 Перекрестки: нерегулируемые; регулируемые, со звуковой сигнализацией, таймером;

3.2.5 Информация на пути следования к объекту: акустическая, тактильная, визуальная;

3.2.6 Перепады высоты на пути: есть, нет (бордюр)

Их обустройство для инвалидов на коляске: да, нет частичное

### 3.3 Организация доступности объекта для инвалидов – форма обслуживания

№ п/п	Категория инвалидов (вид нарушения)	Вариант организации доступности объекта (формы обслуживания)*
1.	<b>Все категории инвалидов и МГН</b> <i>в том числе инвалиды:</i>	ВНД
2	передвигающиеся на креслах-колясках	ВНД
3	с нарушениями опорно-двигательного аппарата	ДУ
4	с нарушениями зрения	ВНД
5	с нарушениями слуха	ВНД
6	с нарушениями умственного развития	ВНД

\* - указывается один из вариантов: «А», «Б», «ДУ», «ВНД»

### 3.4 Состояние доступности основных структурно-функциональных зон

№ п/п	Основные структурно-функциональные зоны	Состояние доступности, в том числе для основных категорий инвалидов**	Приложение	
			№ на плане	№ фото
1	Территория, прилегающая к зданию (участок)	ВНД-И (К, С) ДУ-И (О, Г, У)	1.1	1-4
2	Вход (входы) в здание	ДУ – И (У, Г, О) ВНД-И (К, С)	2.1-2.4	5-9
3	Пути движения внутри здания	ДУ-В	3.1-3.2	13-22
4	Зона целевого назначения (кабинетная форма)	ДП-И (О, У) ДУ-И (К, С) ВНД-И (Г, С)	4.1	23-27
	Зона целевого назначения (зальная форма обслуживания)	ДП-И (О, У) ДУ-И (К) ВНД-И (Г, С)	4.2	28-29
5	Санитарно-гигиеническое помещение	ДУ-И (Г, У) ВНД-И (К, С, О)	5.1	30-33
6	Системы информации (и связи) на объекте	ВНД-В		34-39
7	Пути движения к объекту (от остановки транспорта)	ВНД-И (К, С) ДУ-И (О, Г, У)		40-44

\*\* Указывается: ДП-В - доступно полностью всем; ДП-И (К, О, С, Г, У) – доступно полностью избирательно (указать категории инвалидов); ДЧ-В - доступно частично всем; ДЧ-И (К, О, С, Г,

У) – доступно частично избирательно (указать категории инвалидов); ДУ - доступно условно, ВНД – недоступно, Х- не предназначен для посещения инвалидами.

### 3.5. ИТОГОВОЕ ЗАКЛЮЧЕНИЕ о состоянии доступности ОСИ:

Объект признан временно недоступным для всех категорий инвалидов. Для решения вопросов доступности для всех категорий инвалидов в качестве безусловно обязательных мер требуется, прежде всего, установить информацию об ОСИ у входа на территорию и внутри здания, отремонтировать покрытие пешеходных путей на прилегающей территории, оборудовать один специализированный вход для инвалидов всех категорий и других МГН, переоборудовать санитарно-гигиеническое помещение (туалет) поэтажно, организовать оказание ситуационной помощи сотрудниками учреждения с закреплением функциональных обязанностей в должностных инструкциях, обозначить пути эвакуации.

Для обеспечения полной доступности объекта для инвалидов с умственными нарушениями необходимо разместить информацию на всех зонах, в том числе на ясном языке и оборудовать имеющиеся санитарно-гигиенические помещения кнопкой вызова персонала.

Для обеспечения полной доступности объекта для инвалидов с патологией опорно-двигательного аппарата требуется установка нормативных поручней на лестницах и вдоль стен при перепаде высот более чем на 0,45 м.

Для обеспечения частичной доступности объекта для инвалидов с нарушениями слуха необходимо выделить специально оборудованные кабинеты с возможностью усиления звука

Для обеспечения частичной доступности объекта для инвалидов, передвигающихся на креслах-колясках, требуется отремонтировать пути движения на прилегающей территории, обеспечение информационного сопровождения от входа на внутренней территории здания и до места целевого назначения, для преодоления вертикальных препятствий требуется приобретения ТСП (лестничехода), оказание ситуационной помощи со стороны персонала.

Обеспечение доступности для инвалидов с нарушениями зрения на первом этапе может решаться путём оказания ситуационной помощи на всех зонах, что обеспечит условную доступность объекта; для обеспечения частичной доступности необходимо комплексное развитие системы информации на объекте с использованием контрастных цветовых и тактильных направляющих на всех путях движения, дублирование основной информации рельефно-точечным шрифтом и акустической информацией.

## 4. Управленческое решение (проект)

### 4.1. Рекомендации по адаптации основных структурных элементов объекта:

№ № п \п	Основные структурно-функциональные зоны объекта	Рекомендации по адаптации объекта (вид работы)*
1	Территория, прилегающая к зданию (участок)	Организационные мероприятия, капитальный и текущий ремонты, индивидуальное решение с ТСП
2	Вход (входы) в здание	Организационные мероприятия, капитальный и текущий ремонты, индивидуальное решение с ТСП
3	Путь (пути) движения внутри здания (в т.ч. пути эвакуации)	Организационные мероприятия, текущий ремонт, индивидуальное решение с ТСП
4	Зона целевого назначения здания (кабинетная форма)	Организационные мероприятия, текущий ремонт, индивидуальное решение с ТСП,

5	Санитарно-гигиенические помещения	Капитальный ремонт, индивидуальные решения с ТСР
6	Система информации на объекте (на всех зонах)	Организационные мероприятия, текущий ремонт, индивидуальное решение с ТСР
7	Пути движения к объекту (от остановки транспорта)	Организационные мероприятия, капитальный и текущий ремонты, индивидуальное решение с ТСР
8.	Все зоны и участки	Организационные мероприятия, капитальный или текущий ремонт, индивидуальное решение с ТСР

\*- указывается один из вариантов (видов работ): не нуждается; ремонт (текущий, капитальный); индивидуальное решение с ТСР; технические решения невозможны – организация альтернативной формы обслуживания

4.2. Период проведения работ: 2018 — 2021г.

4.3 Ожидаемый результат (по состоянию доступности) после выполнения работ по адаптации на 1 этапе – ДУ-В, на 2 этапе–ДП-И (О.У); ДЧ-И(К,С,Г)

Оценка результата исполнения программы, плана (по состоянию доступности):

4.4. Для принятия решения требуется, не требуется (нужное подчеркнуть):

4.4.1. согласование на Комиссии \_\_\_\_\_

(наименование Комиссии по координации деятельности в сфере обеспечения доступной среды жизнедеятельности для инвалидов и других МГН)

4.4.2. согласование работ с надзорными органами (в сфере проектирования и строительства, архитектуры, охраны памятников, другое - указать): нет

4.4.3. техническая экспертиза; разработка проектно-сметной документации; нет

4.4.4. согласование с вышестоящей организацией (собственником объекта); нет

4.4.5. согласование с общественными организациями инвалидов; нет

4.4.6. другое нет

Имеется заключение уполномоченной организации о состоянии доступности объекта (наименование документа и выдавшей его организации, дата), прилагается

4.7. Информация может быть размещена (обновлена) на Карте доступности субъекта Российской Федерации, дата \_\_\_\_\_ [www.zhit-vmeste.ru](http://www.zhit-vmeste.ru)

## 5. Особые отметки

ПРИЛОЖЕНИЯ:

Результаты обследования:

- |  |         |
|--|---------|
| 1. Территории, прилегающей к объекту       | на 2 л. |
| 2. Входа (входов) в здание                 | на 3 л. |
| 3. Путей движения в здании                 | на 3 л. |
| 4. Зоны целевого назначения объекта        | на 2 л. |
| 5. Санитарно-гигиенических помещений       | на 1 л. |
| 6. Системы информации (и связи) на объекте | на 1 л. |

7. Результаты фотофиксации на объекте \_\_\_\_\_ на 6 л.

8. поэтажные планы, паспорт БТИ \_\_\_\_\_ на 3 л.

Другое (в том числе дополнительная информация о путях движения к объекту)

\_\_\_\_\_



Руководитель  
рабочей группы:  
Директор ГБПОУ РК  
«Керченский политехнический колледж»



О.Н.Гребенникова

Члены рабочей группы:  
Главный специалист отдела по делам инвалидов, ветеранов  
ДТСЗН Администрации города Керчи



А. С. Давыдова

В том числе:  
представители общественных  
организаций инвалидов  
Председатель общественной организации  
«Местное общество инвалидов городского округа Керчь»



М.А. Мамуль

Представитель группы глухих и слабослышащих  
общественной организации  
«Местное общество инвалидов городского округа Керчь»  
представители организации,  
расположенной на объекте  
Заместитель директора по АХЧ  
ГБПОУ РК «Керченский политехнический колледж»



В.Н.Бойченко



З.С.Басыров

Специалист по ОТ  
ГБПОУ РК «Керченский политехнический колледж»



В.В.Карташев

Управленческое решение согласовано " \_\_\_\_ " \_\_\_\_\_ 20 \_\_\_\_ г.  
(протокол N \_\_\_\_)  
Комиссией (название). \_\_\_\_\_

**I Результаты обследования:**

**I. Территории, прилегающей к зданию (участка)**

*Государственное бюджетное профессиональное образовательное учреждение Республики Крым «Керченский политехнический колледж» 298306, Республика Крым, г. Керчь, ул. Войкова, д.5*

№ п/п	Наименование функционально-планировочного элемента	Наличие элемента			Выявленные нарушения и замечания		Работы по адаптации объектов	
		есть/нет	№ на плане	№ фото	Содержание	Значим о для инвали да (категория)	Содержание	Виды работ
1.1	Вход (входы) на территорию	нет						
1.2	Путь (пути) движения на территории	есть	1.1	1-4	-неровная поверхность - отсутствует обозначение направления движения ко входам для инвалидов и другим МГН	Все	- ремонт поверхности покрытия с нанесением цветовой и тактильной маркировки; -обеспечить информационное сопровождение к действующему входу; - оборудовать места отдыха для инвалидов и маломобильных граждан; на прилегающей территории -для инвалидов передвигающихся на креслах-колясках орудовать съезды где это необходимо	Организационные мероприятия, текущий ремонт, индивидуальное решение с ТСР
1.3	Лестница (наружная)	нет						
1.4	Пандус (наружный)	нет						
1.5	Автостоянка и парковка	нет			- не выделены места для транспорта инвалидов	Все	-организовать на парковке для автомобилей не менее 10% для транспорта инвалидов с информационным обозначением	Организационные мероприятия, текущий ремонт, индивидуальное решение с ТСР
	ОБЩИЕ требования к зоне				Отсутствие информации на пути движения		Организовать систему информации	Организационные мероприятия индивидуальные решения



**I Результаты обследования:**

**2. 1. Вход в здание № 1 центральный**

*Государственное бюджетное профессиональное образовательное учреждение Республики Крым «Керченский политехнический колледж» 298306, Республика Крым, г.Керчь, ул.Войкова, д.5*

№ п/п	Наименование функционально-планировочного элемента	Наличие элемента			Выявленные нарушения и замечания		Работы по адаптации объектов	
		есть/нет	№ на плане	№ фото	Содержание	Значимо для инвалида (категория)	Содержание	Виды работ
2.1	Лестниц (наружная)	нет						
2.2	Пандус (наружный)	нет						
2.3	Входная площадка (перед дверью)	есть	2.1	5	Отсутствует тактильно-цветовая маркировка; - навес не имеет водоотводов; - нет дренажных решеток.		Нанести тактильно-цветовую маркировку; Установить навес с водоотводами; дренажные решетки	Текущий ремонт
2.4	Дверь (входная)	есть		6	Нет контрастной маркировки на ручке На двери отсутствует доводчик При входе ступенька Кнопка вызова персонала отсутствует		Нанести контрастную маркировку на ручки; - Установить кнопку вызова персонала, доводчик - следует организовать ситуационную помощь в виде сопровождения персонала с закреплением функциональных обязанностей в должностные инструкции	Текущий ремонт; организационные мероприятия
2.5	Тамбур	Нет						
	ОБЩИЕ требования к зоне							

**I Результаты обследования:**

**2. 2. Вход в здание № 2 и № 3 (Запасные выходы)**

*Государственное бюджетное профессиональное образовательное учреждение Республики Крым «Керченский политехнический колледж» 298306, Республика Крым, г.Керчь, ул.Войкова, д.5*

№ п/п	Наименование функционально-планировочного элемента	Наличие элемента			Выявленные нарушения и замечания		Работы по адаптации объектов	
		есть / нет	№ на	№ фото	Содержание	Значимо для инвалида	Содержание	Виды работ

			план			да (категория)		
2.1	Лестниц (наружная)	нет				Все	Предлагается один из входов комплексно оборудовать для инвалидов всех категорий, отремонтировать пути движения ко входу, нанести тактильно-цветовую маркировку, установить кнопку вызова персонала (переговорное устройство) с закреплением ответственного сотрудника за встречу и сопровождение МГН на объекте, внутри здания от входа также необходимо оборудовать пандус для инвалидов передвигающихся на креслах-колясках.	ТР, ТСП, Орг. мероприятия
2.2	Пандус (наружный)	нет						
2.3	Входная площадка (перед дверью)	есть						
2.4	Дверь (входная)	есть	2.2; 2,3	7				
2.5	Тамбур	нет						
	ОБЩИЕ требования к зоне					Все		

### I Результаты обследования:

#### 2. 3. Вход в здание № 4 (Со стороны двора)

*Государственное бюджетное профессиональное образовательное учреждение Республики Крым «Керченский политехнический колледж» 298306, Республика Крым, г.Керчь, ул.Войкова, д.5*

№ п/п	Наименование функционально-планировочного элемента	Наличие элемента			Выявленные нарушения и замечания		Работы по адаптации объектов	
		есть / нет	№ на плане	№ фото	Содержание	Значимо для инвалида (категория)	Содержание	Виды работ
2.1	Лестниц (наружная)	нет						
2.2	Пандус (наружный)	нет						
2.3	Входная площадка (перед дверью)	нет			Отсутствует тактильно-цветовая маркировка, - над дверью нет навеса с водоотводами	Все	Нанести тактильно-цветовую маркировку; установить навес с водоотводами	Текущий ремонт, организационные мероприятия с ТСП
2.4	Дверь (входная)	есть	2.4	8-9	Нет контрастной маркировки на ручке Отсутствует доводчик, Порог более 2,5 см. Нет кнопки вызова персонала	Все	Нанести контрастную маркировку на ручки, установить доводчик. -нанести тактильную и цветовую маркировку - следует организовать ситуационную помощь в виде сопровождения персонала с закреплением функциональных обязанностей в	Текущий ремонт, организационные мероприятия, индивидуальные решения с ТСП

							должностные инструкции	
2.5	Тамбур	Есть		10				
	ОБЩИЕ требования к зоне				Отсутствие информации на пути движения	Все	Организовать систему информации	Организационные мероприятия, индивидуальные решения с ТСП

**I Результаты обследования:**

**3. Пути (путей) движения внутри здания (в т.ч. путей эвакуации)**

*Государственное бюджетное профессиональное образовательное учреждение Республики Крым «Керченский политехнический колледж» 298306, Республика Крым, г. Керчь, ул. Войкова, д.5*

№ п/п	Наименование функционально-планировочного элемента	Наличие элемента			Выявленные нарушения и замечания		Работы по адаптации объектов	
		есть/нет	№ на плане	№ фото	Содержание	Значимо для инвалида (категория)	Содержание	Виды работ
3.1	Коридор (вестибюль, зона ожидания, галерея, балкон)	есть	3.1	11-16	- отсутствие комплексной информации о пути и направлении движения со схемой расположения и функциональным назначением помещений; - наличие функциональных препятствий, не имеющих нормативных контрастно-цветовых обозначений (двери открываются наружу); - отсутствие тактильных направляющих к зонам целевого посещения объекта; - напольное покрытие нуждается в замене; - отсутствие зон отдыха на два-три места, через 25-30 м	Все	Продумать и обозначить на схеме (стенде) наиболее оптимальные пути движения к зонам целевого назначения и санитарно-гигиеническим помещениям, обеспечив их комплексной информацией (контрастно-цветовые указатели препятствий и тактильно-контрастные направляющие); - необходимо заменить напольное покрытие цельным листовым куском (не скользкого линолеума), с его плотным закреплением в местах стыковки. Обустроить на каждом этаже зоны отдыха на два-три места, через 25-30 м, в том числе для инвалидов на креслах-колясках.	Текущий ремонт, организационные мероприятия, индивидуальные решения с ТСР
3.2	Лестница (внутри здания)	есть	3.2	17-18	- ступени не обозначены контрастной маркировкой; - нет тактильных предупредительных напольных указателей	С, О	- обозначить ступени лестниц (1-ю и последнюю маркировкой ярко желтого цвета, общей шириной 0,08-0,1 м), соблюдая расстояние между	Текущий ремонт, индивидуальные решения с ТСР

					препятствий контрастного цвета: - отсутствует информационное обозначение этажности объекта при подъеме; - поручни не соответствуют нормам СП 59.13330.2016		контрастной полосой и краем проступи — от 0,03 до 0,04м.; - нанести тактильные предупредительные напольные указатели препятствий контрастного цвета на расстоянии 0,3м. от препятствия; - этажность объекта визуально обозначить при входе на каждый этаж	
3.3	Пандус (внутри здания)	нет						
3.4	Лифт пассажирский (или подъемник)	нет						
3.5	Дверь	есть		19-22	Информационные обозначения помещений на дверях кабинетов, залов, в т.ч. эвакуационного выхода внутри здания не соответствуют норме, либо вообще отсутствуют; - ширина дверных проемов менее 0,9м.; - пороги более 0,014м.; - прозрачные полотна дверей (кабинетов), не имеют контрастной маркировки	Все	Установить информационные таблички продублированные рельефными (шрифт Брайля) к каждому помещению рядом с дверью на высоте от 1,4 до 1,75 м. со стороны дверной ручки; - привести в соответствие ширину дверных проемов кабинетов приема инвалидов не менее 0,9м.; - убрать пороги до допустимого уровня не более 0,014м.; - нанести контрастную маркировку желтого цвета в виде круга диаметром 0,1-0,2м. на высоте 1,3-1,4м. от уровня пола на прозрачные полотна дверей, выполненные из ударостойкого стекла	Текущий ремонт, организационные мероприятия, индивидуальные решения с ТСР
3.6	Пути эвакуации (в т.ч. зоны безопасности)	есть			- отсутствие системы экстренного оповещения ;	Все	Установить информационные таблички продублированные рельефными (шрифт Брайля) к каждому помещению рядом с дверью на высоте от 1,4 до 1,75 м. со стороны дверной ручки; - привести в	Текущий ремонт; Организационные мероприятия



						соответствие ширину дверных проемов кабинетов приема инвалидов не менее 0,9м.; - убрать пороги до допустимого уровня не более 0,014м.; - нанести контрастную маркировку желтого цвета в виде круга диаметром 0,1-0,2м. на высоте 1,3-1,4м. от уровня пола на прозрачные полотна дверей, выполненные из ударостойкого стекла	
	ОБЩИЕ требования к зоне				Отсутствие информации на пути движения внутри здания	Организовать систему информации	Текущий ремонт, организационные мероприятия, индивидуальные решения с ТСР

### II Заключение по зоне:

Наименование структурно-функциональной зоны	Состояние доступности* (к пункту 3.4 Акта обследования ОСИ)	Приложение		Рекомендации по адаптации (вид работы) ** к пункту 4.1 Акта обследования ОСИ
		№ на плане	№ фото	
Пути движения внутри здания	ДУ-В	3.1-3.2	13-22	Организационные мероприятия, текущий ремонт, индивидуальное решение с ТСР

\* указывается: **ДП-В** - доступно полностью всем; **ДП-И** (К, О, С, Г, У) – доступно полностью избирательно (указать категории инвалидов); **ДЧ-В** - доступно частично всем; **ДЧ-И** (К, О, С, Г, У) – доступно частично избирательно (указать категории инвалидов); **ДУ** - доступно условно, **ВНД** - недоступно

\*\*указывается один из вариантов: не нуждается; ремонт (текущий, капитальный); индивидуальное решение с ТСР; технические решения невозможны – организация альтернативной формы обслуживания

**I Результаты обследования:**

**4. Зоны целевого назначения здания (целевого посещения объекта)**

**Вариант I – зона обслуживания инвалидов**

*Государственное бюджетное профессиональное образовательное учреждение Республики Крым «Керченский политехнический колледж» 298306, Республика Крым, г.Керчь, ул.Войкова,д.5*

№ п/п	Наименование функционально-планировочного элемента	Наличие элемента			Выявленные нарушения и замечания		Работы по адаптации объектов	
		есть/нет	№ на плане	№ фото	Содержание	Значимо для инвалида (категория)	Содержание	Виды работ
4.1	Кабинетная форма обслуживания	есть	4.1	23-27	- ненормативные дверные проемы менее 0,09м; - ручки не соответствуют нормам; - отсутствуют средства усиления звука для инвалидов с нарушением	Г, С,К	- расширить дверные проемы где это необходимо; - установить нормативные ручки; --предусмотреть средства усиления звука	Текущий ремонт, организационные мероприятия, индивидуальные решения с ТСП
4.2	Зальная форма обслуживания	есть	4.2	28-29	не организован доступ для инвалидов на креслах - колясках и инвалидов с нарушением слуха, и зрения - многие кабинеты имеют перепады высоты-подиумы	К,С,Г	организовать классы для обучения инвалидов - предусмотреть средства усиления звука; - убрать препятствия на путях движения	Организационные мероприятия. индивидуальные решения с ТСП
4.3	Прилавочная форма обслуживания	нет						
4.4	Форма обслуживания с перемещением по маршруту	нет						
4.5	Кабина индивидуального обслуживания (палата)	нет						
	ОБЩИЕ требования к зоне							

**II Заключение по зоне:**

Наименование структурно-функциональной зоны	Состояние доступности* (к пункту 3.4 Акта обследования ОСИ)	Приложение		Рекомендации по адаптации (вид работы) ** к пункту 4.1 Акта обследования ОСИ
		№ на плане	№ фото	

Зона целевого назначения (кабинетная форма)	ДП-И (О, У) ДУ-И (К, С) ВНД-И (Г, С))	4.1	23-27	Организационные мероприятия, текущий ремонт, индивидуальное решение с ТСР
Зона целевого назначения (зальная форма обслуживания)	ДП-И (О, У) ДУ-И (К) ВНД-И (Г, С)	4.2	28-29	Организационные мероприятия, текущий ремонт, индивидуальное решение с ТСР
Зона целевого назначения (прилавочная форма обслуживания)				
Зона целевого назначения (форма обслуживания с перемещением по маршруту)				

\* указывается: **ДП-В** - доступно полностью всем; **ДП-И** (К, О, С, Г, У) – доступно полностью избирательно (указать категории инвалидов); **ДЧ-В** - доступно частично всем; **ДЧ-И** (К, О, С, Г, У) – доступно частично избирательно (указать категории инвалидов); **ДУ** - доступно условно, **ВНД** - недоступно

\*\*указывается один из вариантов: не нуждается; ремонт (текущий, капитальный); индивидуальное решение с ТСР; технические решения невозможны – организация альтернативной формы обслуживания

**Комментарии к заключению:** *не рациональное размещение зон целевого назначения (многие кабинеты на 1 этаже на момент составления акта не функционировали), рекомендуем продумать и разместить зоны целевого назначения таким образом, чтоб они максимально были расположены на 1м этаже.*

**I Результаты обследования:**

**5. Санитарно-гигиенических помещений**

*Государственное бюджетное профессиональное образовательное учреждение Республики Крым «Керченский политехнический колледж» 298306, Республика Крым, г.Керчь, ул.Войкова, д.5*

№ п/п	Наименование функционально-планировочного элемента	Наличие элемента			Выявленные нарушения и замечания		Работы по адаптации объектов	
		есть/нет	№ на плане	№ фото	Содержание	Значим о для инвалида (категория)	Содержание	Виды работ
5.1	Туалетная комната	есть	5.1	30-33	- нет оборудованных санитарно-гигиенических помещений для инвалидов и других МГН; - отсутствуют информирующие сообщения для инвалидов;	Все	<u>Предлагается:</u> - обустроить универсальные туалетные кабины и раковины в санитарно-гигиенических помещениях поэтажно, обозначив их информирующими сообщениями	Капитальный ремонт, индивидуальное решение с ТСР
5.2	Душевая ванная комната	нет						
5.3	Бытовая комната (гардеробная)	нет						
	<b>ОБЩИЕ требования к зоне</b>							

**II Заключение по зоне:**

Наименование структурно-функциональной зоны	Состояние доступности* (к пункту 3.4 Акта обследования ОСИ)	Приложение		Рекомендации по адаптации (вид работы) ** к пункту 4.1 Акта обследования ОСИ
		№ на плане	№ фото	
Санитарно-гигиеническое помещение	ДУ-И (Г, У) ВНД-И (К, С, О)	5.1	30-33	Капитальный ремонт, индивидуальные решения с ТСР

\* указывается: **ДП-В** - доступно полностью всем; **ДП-И** (К, О, С, Г, У) – доступно полностью избирательно (указать категории инвалидов); **ДЧ-В** - доступно частично всем; **ДЧ-И** (К, О, С, Г, У) – доступно частично избирательно (указать категории инвалидов); **ДУ** - доступно условно, **ВНД** - недоступно

\*\*указывается один из вариантов: не нуждается; ремонт (текущий, капитальный); индивидуальное решение с ТСР; технические решения невозможны – организация альтернативной формы обслуживания

**I Результаты обследования:  
6. Системы информации на объекте**

*Государственное бюджетное профессиональное образовательное учреждение Республики Крым «Керченский политехнический колледж» 298306, Республика Крым, г. Керчь, ул. Войкова, д. 5*

№ п/п	Наименование функционально-планировочного элемента	Наличие элемента			Выявленные нарушения и замечания		Работы по адаптации объектов	
		есть/нет	№ на плане	№ фото	Содержание	Значимо для инвалида (категория)	Содержание	Виды работ
6.1	Визуальные средства	есть		34-39	Нарушение нормативных требований к размещению информации	Все	Организовать размещение комплексной системы информации на всех зонах объекта	Организационные мероприятия, текущий ремонт, индивидуальное решение с ТСР
6.2	Акустические средства	есть			Отсутствие акустической информации и оповещения об опасности	Все		
6.3	Тактильные средства	нет			Отсутствие дублирования информации тактильными средствами	С		
	ОБЩИЕ требования к зоне			Нарушены требования непрерывности информации и однозначного опознания объектов и мест посещения	Все			

**II Заключение по зоне:**

Наименование структурно-функциональной зоны	Состояние доступности* (к пункту 3.4 Акта обследования ОСИ)	Приложение		Рекомендации по адаптации (вид работы) ** к пункту 4.1 Акта обследования ОСИ
		№ на плане	№ фото	
Системы информации (и связи) на объекте	ВНД-В		34-39	Организационные мероприятия, текущий ремонт, индивидуальное решение с ТСР

\* указывается: **ДП-В** - доступно полностью всем; **ДП-И** (К, О, С, Г, У) – доступно полностью избирательно (указать категории инвалидов); **ДЧ-В** - доступно частично всем; **ДЧ-И** (К, О, С, Г, У) – доступно частично избирательно (указать категории инвалидов); **ДУ** - доступно условно, **ВНД** - недоступно

\*\*указывается один из вариантов: не нуждается; ремонт (текущий, капитальный); индивидуальное решение с ТСР; технические решения невозможны – организация альтернативной формы обслуживания

Результаты фото-фиксации на объекте



Фото № 1 – Прилегающая территория



Фото № 2 – Прилегающая территория



Фото № 3 – Прилегающая территория ( двор )



Фото № 4 - Прилегающая территория (двор)



Фото № 5 – Вход в здание № 1( центральный)



Фото № 6 – Вход в здание № 1



Фото № 7 – Вход в здание № 2 и № 3 (Зapasные выходы)



Фото № 8 – Вход в здание № 4 (вспомогательный с выходом во двор)



Фото № 9 Вход в здание № 4



Фото № 10 Вход в здание № 4 (тамбур)



Фото № 11 Пути движения (коридор от центрального входа)



Фото № 12 - Пути движения внутри здания (коридор)



Фото № 13 – Пути движения внутри здания

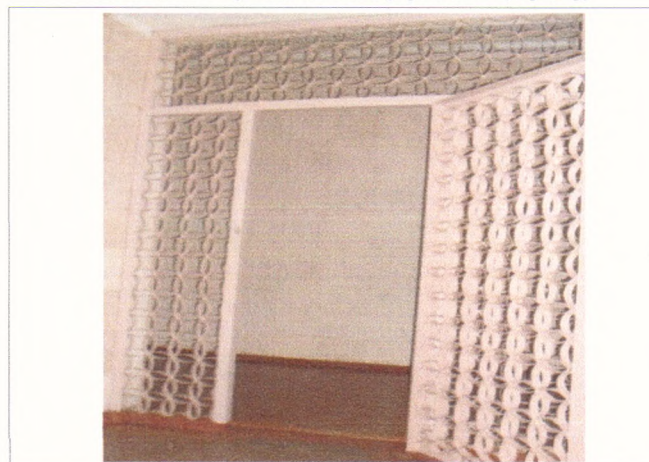


Фото № 14 – Пути движения внутри здания



Фото № 15 – Пути движения внутри здания



Фото № 16 – Пути движения внутри здания



Фото № 17 – Пути движения внутри здания (лестница)



Фото № 18 – Пути движения внутри здания (лестница)

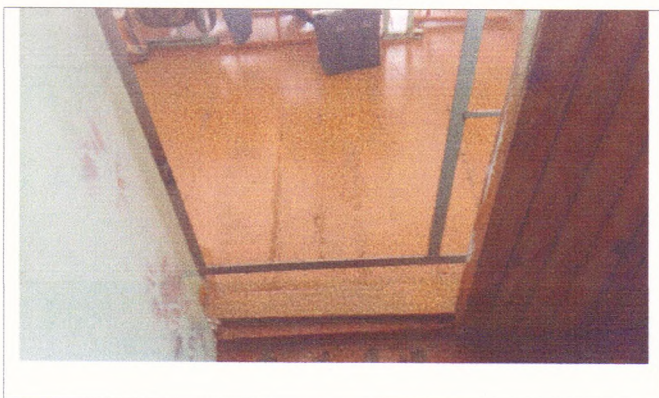


Фото № 19 – Пути движения внутри здания (двери)



Фото № 20 – Пути движения внутри здания (двери)



Фото № 21 – Пути движения внутри здания (двери)



Фото № 22 – Пути движения внутри здания (двери)





Фото № 23 – Зона оказания услуг (кабинетная форма)



Фото № 24– Зона оказания услуг (кабинетная форма )



Фото № 25 – Зона оказания услуг (кабинетная форма )



Фото № 26 — Зона оказания услуг (кабинетная форма -класс)



Фото № 27 – Зона оказания услуг (кабинетная форма - классе)



Фото № 28– Зона оказания услуг (зальная форма -столовая)



Фото № 29– Зона оказания услуг (зальная форма )



Фото № 30 Санитарно-гигиеническое помещение ( 2 этаж)



Фото № 31 – Санитарно-гигиеническое помещение (умывальники)



Фото № 32 – Санитарно-гигиеническое помещение ( 2 этаж)



Фото № 33 – Санитарно-гигиеническое помещение (3 этаж)



Фото № 34 – Система информации на объекте

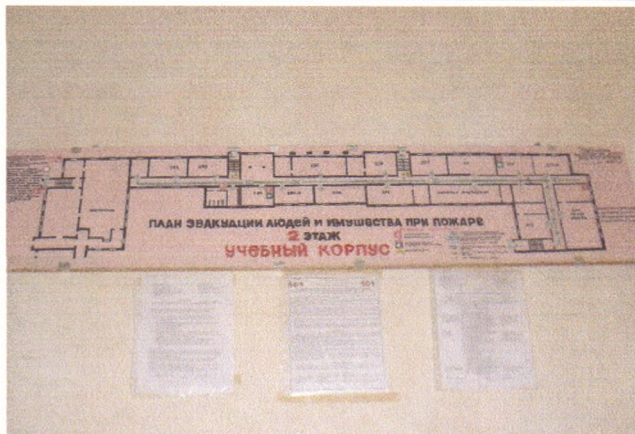


Фото № 35 – Система информации на объекте



Фото № 36 – Система информации на объекте



Фото № 37 - Система информации на объекте



Фото № 38 – Система информации на объекте



Фото № 39 - Система информации на объекте



Фото № 40 - Пути движения от остановки транспорта



Фото № 41 - Пути движения от остановки транспорта



Фото № 42 - Пути движения от остановки транспорта

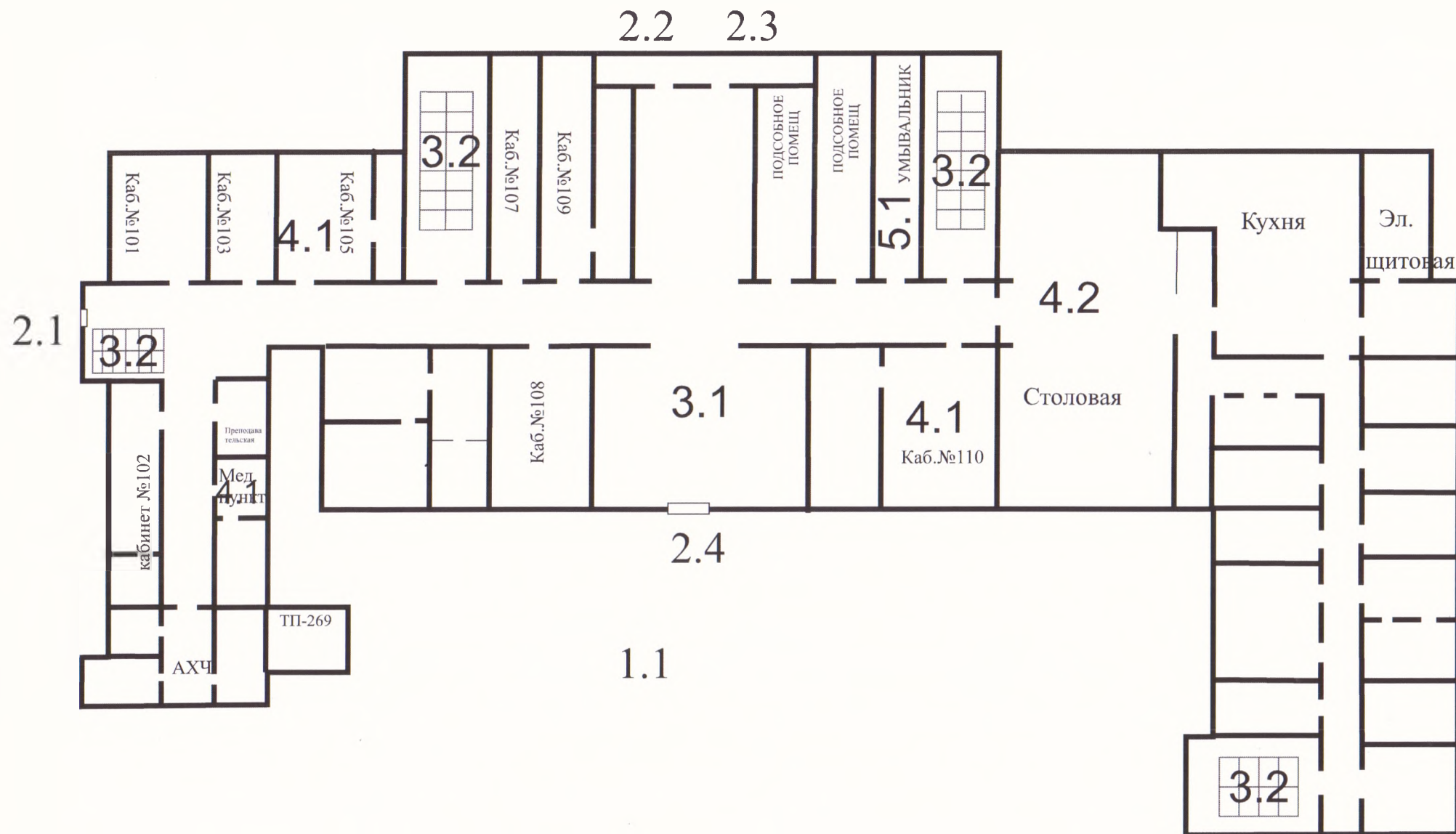


Фото № 43 - Пути движения от остановки транспорта

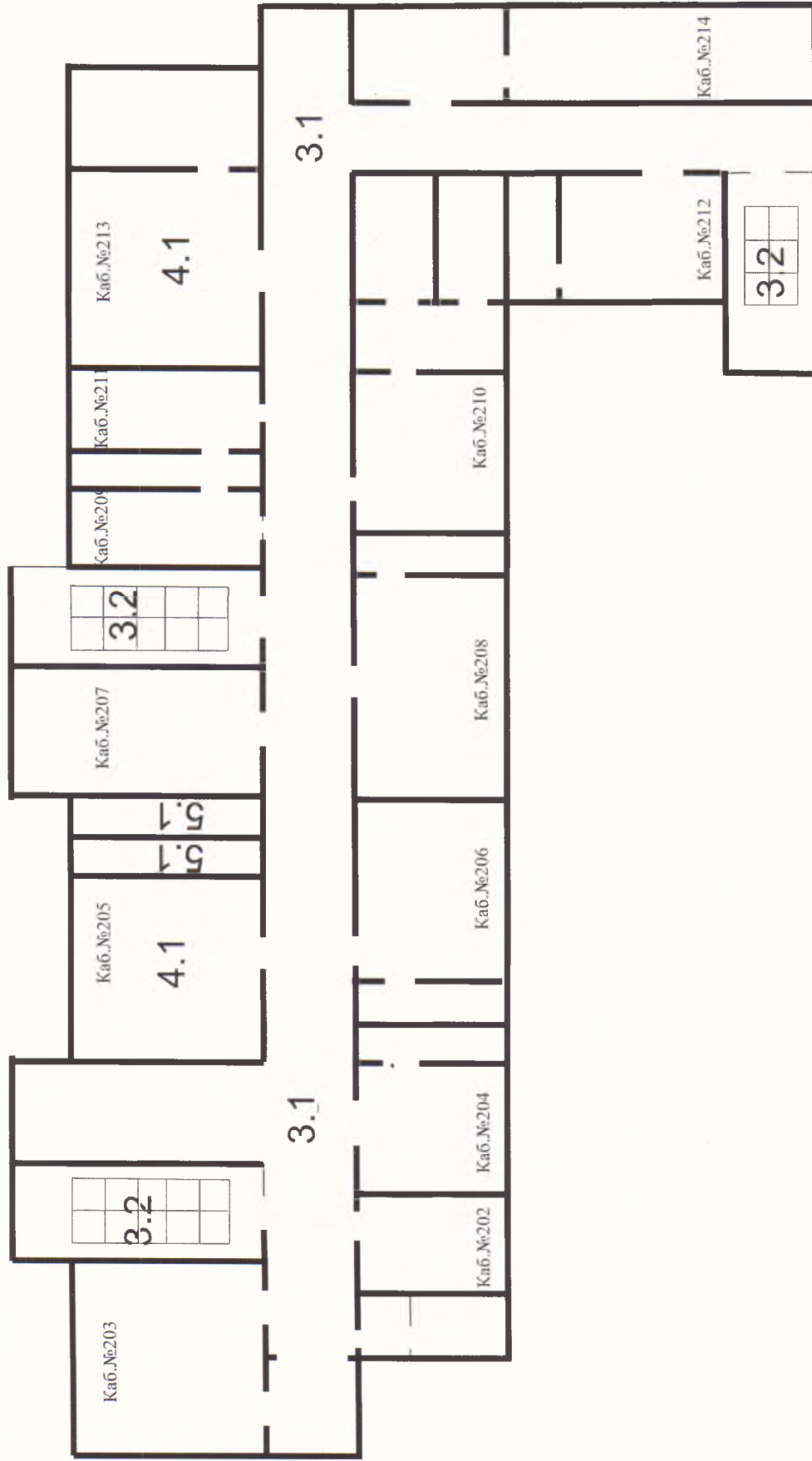


Фото № 44 - Пути движения от остановки транспорта

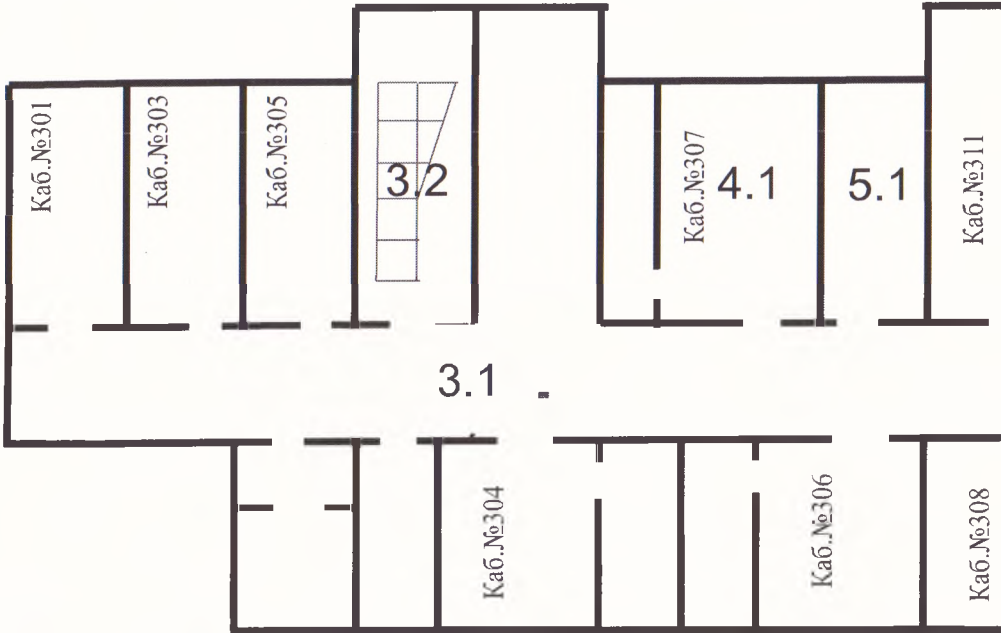
# 1 этаж Войкова,5



# 2 этаж Войкова,5



# 3 этаж Войкова, 5



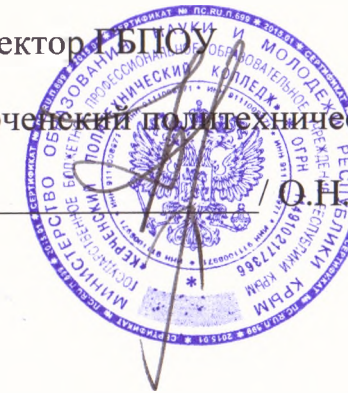


УТВЕРЖДАЮ

Директор ГБПОУ

«Керченский политехнический колледж»

/ О.Н. Гребенникова/



План адаптации для МГН объекта

ГБПОУ «Керченский политехнический колледж»

298306, г. Керчь, ул. Войкова, д.5

на период 2018-2021г.

№ п/п	Наименование мероприятий по адаптации	Категории МГН (К,О,С,Г,У)	ВИД работы	ЭТАП работы	Необходимое финансирование, тыс. руб.	Срок исполнения	Ответственный исполнитель
1.	<b>Организационные мероприятия:</b>						
1.1.	Разработка и утверждение политики об обеспечении условий доступности для инвалидов, других маломобильных граждан объектов и предоставляемых услуг, а также оказание им необходимой помощи в учреждении	МГН К,О,С,Г,У	Организационные мероприятия	1	Без финансирования	2019	ГБПОУ РК «Керченский Политехнический колледж»
1.2.	Разработка и утверждение организационно						



1.3..	распорядительных локальных документов учреждения о порядке оказания помощи инвалидам и другим маломобильным гражданам: - разработать программу обучения сотрудников; - провести инструктирование специалистов по работе с инвалидами, связанными с обеспечением доступности объектов и услуг для инвалидов.  Ведение журнала учета проведения инструктажа работников колледжа по вопросам, связанным с обеспечением доступности для инвалидов.						
2.	<b>Приобретение технических средств адаптации:</b>						
2.1	поручень для раковины опорный;	К,О,С	Технические средства реабилитации; Текущий ремонт	2	2	По мере выделения финансовых средств	Зам. директора по АХЧ Басыров З.С.
2.2	поручень настенный двойной...	О,С		2	200		
2.3	поручень для писсуара	О,С		2	7		
2.4	тактильные знаки 200x200мм;	С		2	9		
2.5	тактильные светонакопительные таблички	С		2	10		
2.6	визуально-акустическое табло 400x1360	С,Г		2	35		
2.7	информационные (индукторные системы «Исток»;	С,Г		2	150		
2.8	знак доступности помещения, кабины.	К,О,С		2	1		

2.9	желтая нескользящая лента	С		2	20		
2.10	напольная латеральная разметка	С		2	90		
2.11	комплексные тактильные таблички азбукой Брайля со сменной информацией 100*300	С		2	10		
2.12	настенные знаки фотолюминесцентной разметки 200*200	С		2	100		
2.13	маяк световой	С		2	25		
2.14	наклонный подъемник НПУ	К,О		2	90		
Итого					749		
3.	<b>Ремонтные работы:</b>						
3.1.	По территории объекта		Текущий ремонт; Капитальный ремонт			2020-2021	Зам. директора по АХЧ Басыров З.С.
3.1.1	оборудование стоянки для инвалидов;	К,О,Г		2	25	2020-2021	
3.1.2.	установить указатели пути движения	все		2	25	2020-2021	
3.1.3	установить бордюры в соответствии нормам;	все		2	50	2020-2021	
3.1.4.	устранить трещины и неровности на асфальтной пешеходной дорожке.	К,О,С			150	2020-2021	
3.2.	По входу в здание:		Текущий ремонт; ТСР;				Зам. директора по АХЧ Басыров З.С.
3.2.1	установить нескользкое покрытие на лестнице;	К,О,С		1	2	2018-2019	

3.2.2.	контрастно окрасить ступень;	С		1	5	2018-2019	
3.2.3.	привести в соответствие пандус;	К,О		2	10	2020-2021	
3.2.4.	оборудовать входную группу;	С		1	5	2018-2019	
3.2.5.	автоматическое устройство для открывания дверей	Все		2	150	2020-2021	
3.2.6.	установить рельефную полосу перед лестницей	Все		2	2	2020-2021	
3.3.	По путям движения в здании, включая пути эвакуации:		Текущий ремонт; ТСР				Зам. директора по АХЧ Басыров З.С.
3.3.1.	адаптация путей движения;	К,О		2	50	2020-2021	
3.3.2.	нанести контрастные полосы лестничных ступенях маршей;	С		1	2	2018-2019	
3.3.3.	установить тактильные полосы, предупреждающие об окончании перилл;	С		2	10	2020-2021	
3.3.4.	монтаж поручней	С		2	10	2020-2021	
3.4.	По зоне оказания услуг						
3.4.1.	Учебные кабинеты Привести высоту порогов и ширину дверей к соответствию СП 59.13330.2016	Все	Текущий ремонт; ТСР;	2	РСД	2020-2021	Зам. директора по АХЧ Басыров З.С.
3.4.2.	Актный зал Ремонт путей движения	Все	Капитальный ремонт ТСР;	2	РСД	2020-2021	Зам. директора по АХЧ Басыров З.С.
3.4.3.	Библиотека Привести высоту порогов и ширину прохода к соответствию СП 59.13330.2016	Все	Текущий ремонт; Капитальный ремонт ТСР;	2	РСД	2020-2021	Зам. директора по АХЧ Басыров З.С.

3.4.4.	Спортзал и раздевалки Привести высоту порогов и ширину дверей к соответствию СП 59.13330.2016	Все		2	РСД	2020-2021	
3.5.	По санитарно-гигиеническим помещениям		Капитальный ремонт ТСР;	2	.	По мере выделения финансовых средств	Зам. директора по АХЧ Басыров З.С.
3.5.1.	установить знак доступности помещения;	К, О		2	1		
3.5.2.	установить тактильную полосу к кабине;	С		1	1		
3.5.3.	установить крючки для костылей;	К,О К,О,С,Г,У		2	1		
3.5.4.	замена индивидуальных шкафчиков в соответствии нормам;	К,О,С,Г,У		2	5		
3.5.5.	реконструкция дверных проемов;	К,О,С			РСД		
3.5.6.	замена сантехники	К,О,С			100		
3.5.7.	установка поручней	К,О,С			10		
3.6.	По системе информации						
	разместить надписи в соответствии с нормативами, пиктограммами тактильные средства информации, речевые информаторы, маяки, звуковой маяк у входа, световые и текстовые табло;	С,Г	Приобретение и установка	2	100	По мере выделения финансовых средств	Зам. директора по АХЧ Басыров З.С.
	продублировать для инвалидов звуковую и зрительную информацию, текстовую и графическую информацию	С,Г	Приобретение и установка	2	100	По мере выделения финансовых средств	

	знаками, выполненными рельефно-точечным шрифтом Брайля;						
	перенести кнопку вызова	К,О	Перенести	1	0	2018-2019	
	ИТОГО:				1030		

Состояние доступности объекта, для МГН	К	О	С	Г	У
- на начало планового периода	ВНД	ВНД	ВНД	ВНД	ВНД
- по завершении 1-го этапа адаптации	ДУ-В	ДУ-В	ДУ-В	ДУ-В	ДУ-В
-по завершении 2-го этапа адаптации	ДЧ-И	ДП-И	ДЧ-И	ДЧ-И	ДП-И

\* - мероприятия первого этапа (неотложные) предлагается планировать и исполнять в ближайшее время (после обследования объекта) – в текущем году;(2018-2019г.г.)

\*\* - мероприятия второго этапа, как правило, требуют более длительной подготовки и реализации, в том числе планирования средств на их исполнение (подготовку проектно-сметной документации и последующего выполнения ремонтных работ), они могут быть запланированы и реализованы в предстоящем финансовом периоде.(2018 — 2021г.г.)